

# LITE

## RENAULT T



Listado de recambios

*Parts list*

Liste de rechanges

*Elenco ricambi*

Lista de peças de substituição

ES

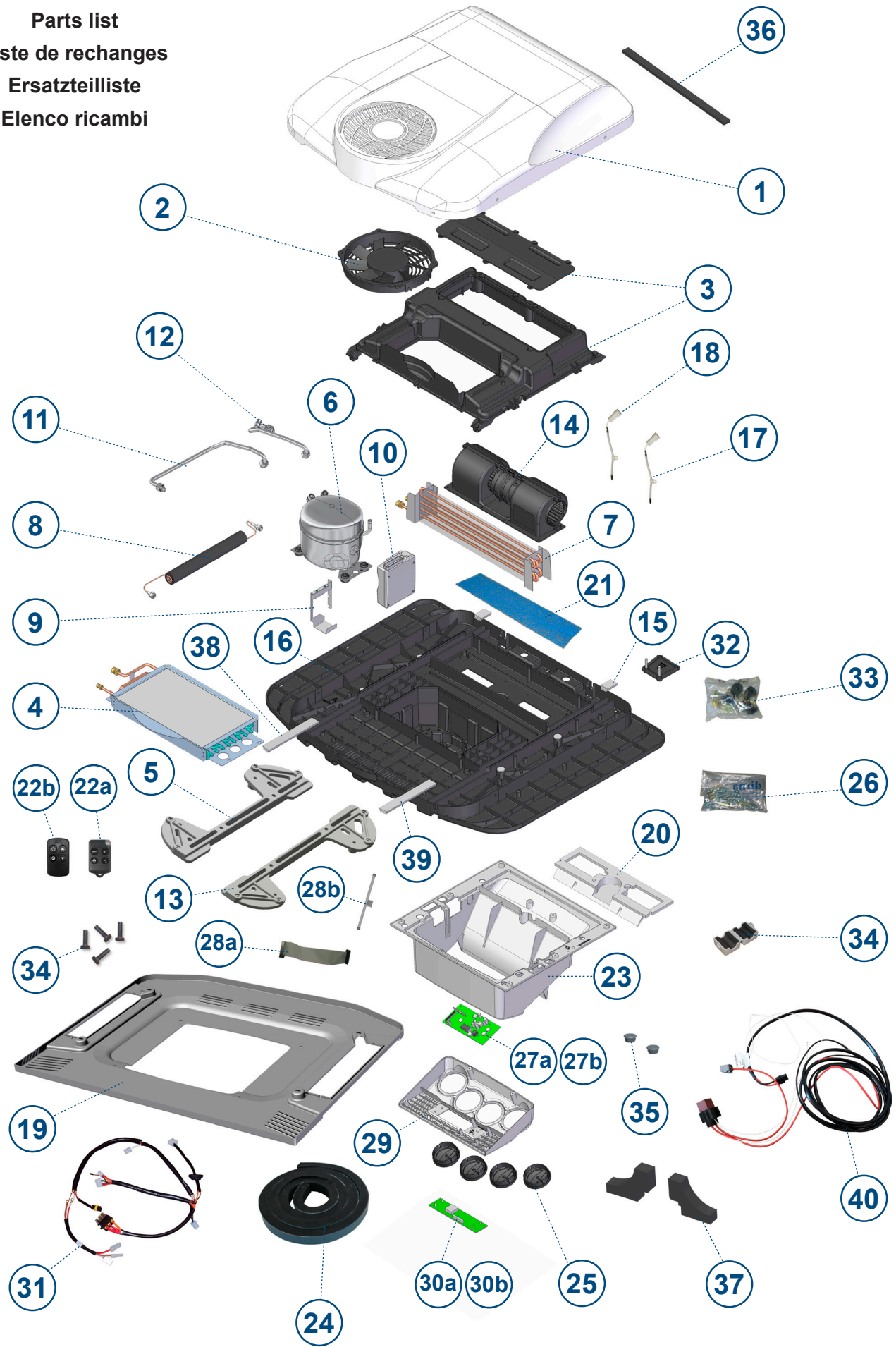
EN

FR

IT

PT

Listado de recambios  
Parts list  
Liste de rechanges  
Ersatzteilliste  
Elenco ricambi



## Listado de recambios

Id.	Ctd.	Referencia	Descripción
1	1	091267C133	Conjunto tapa con serigrafías
2	1	1002427777	Ventilador del condensador
3	1	091267C002	Conjunto tapa evaporador con aislantes
4	1	091267C003	Condensador
5	1	1002977976	Soporte de fijación izquierdo
6	1	091267C004	Compresor con caja
7	1	091267C022	Evaporador con velo y aislante
8	1	091267C013	Capilar
9	1	091267C021	Soporte módulo del compresor
10	1	091272C007	Modulo electrónico de compresor
11	1	091267C012	Latiguillo condensador-compresor
12	1	091267C011	Latiguillo evaporador-compresor
13	1	1002977978	Soporte de fijación derecho
14	1	1002427778	Soplador centrífugo 24V
15	1	091267C079	Conjunto tapas canales traseros de desagüe
16	1	091267C061	Base
17	1	091132C019	Sensor antihielo
18	1	091132C020	Sensor aire de retorno
19	1	1002977975	Consola
20	1	091267C009	Canalizador de aire
21	1	091267C023	Junta velo y apoyo evaporador
22a	1	1003148993	Mando a distancia (anterior a nº de serie MC2341562)
22b	1	1003318397	Mando a distancia (desde nº de serie MC2341562)
23	1	091267C010	Panel interior de distribución de aire
24	1	091267C141	Junta EPDM 25x18
25	1	091253C011	Lumbrera
26	1	091267C123	Bolsa de tornillería
27a	1	1002448029	Control electrónico (anterior a nº de serie MC2341562)
27b	1	1003318400	Control electrónico (desde nº de serie MC2341562)
28a	1	091087C120	Cableado de conexión panel de control y control electrónico (anterior a nº de serie MC2341562)
28b	1	1003011805	Cableado de conexión panel de control y control electrónico (desde nº de serie MC2341562)
29	1	091267C017	Panel frontal
30a	1	091267C136	Panel de control (anterior a nº de serie MC2341562)
30b	1	1003318401	Panel de control (desde nº de serie MC2341562)
31	1	091267C126	Cableado alimentación
32	1	091087C037	Centro de masas y positivo
33	1	091267C057	Bolsa fijaciones del compresor
34	1	1002427779	Ferrita
35	1	091267C116	Tapón 20 mm
36	1	091267C115	Junta tapa estanqueidad
37	1	091267C102	Conjunto juntas estanqueidad
38	1	091267C078	Tapa canal derecho de desagüe
39	1	091267C077	Tapa canal izquierdo de desagüe
40	1	091267C145	Cableado conexión alimentación interior

**Included parts**

Id.	Qty.	Code n°	Spare Parts
1	1	091267C133	Cover unit with overlays
2	1	1002427777	Condenser fan
3	1	091267C002	Evaporator cover with isolators unit
4	1	091267C003	Condenser
5	1	1002977976	Left fixing bracket
6	1	091267C004	Compressor with box
7	1	091267C022	Evaporator with casing and isolator
8	1	091267C013	Capillary
9	1	091267C021	Compressor module bracket
10	1	091272C007	Compressor electronic module
11	1	091267C012	Hose condenser-compressor
12	1	091267C011	Evaporator hose-compressor
13	1	1002977978	Right mounting bracket
14	1	1002427778	Centrifugal Blower 24V
15	1	091267C079	Rear channel drain cover set
16	1	091267C061	Base
17	1	091132C019	Antifreeze sensor
18	1	091132C020	Return air sensor
19	1	1002977975	Console
20	1	091267C009	Air channelling duct
21	1	091267C023	Casing seal and evaporator support
22a	1	1003148993	Remote control (before serial n° MC2341562)
22b	1	1003318397	Remote control (from serial n° MC2341562)
23	1	091267C010	Inner air distribution panel
24	1	091267C141	EPDM seal 25x18
25	1	091253C011	Louvre
26	1	091267C123	Nuts and screws bag
27a	1	1002448029	Electronic control (before serial n° MC2341562)
27b	1	1003318400	Electronic control (from serial n° MC2341562)
28a	1	091087C120	Connection wiring control panel and electronic control (before serial n° MC2341562)
28b	1	1003011805	Connection wiring control panel and electronic control (from serial n° MC2341562)
29	1	091267C017	Front panel
30a	1	091267C136	Control Panel (before serial n° MC2341562)
30b	1	1003318401	Control Panel (from serial n° MC2341562)
31	1	091267C126	Power supply wiring
32	1	091087C037	Mass and ground block
33	1	091267C057	Compressor attachments bag
34	1	1002427779	Ferrite
35	1	091267C116	20 mm plug
36	1	091267C115	Sealing cover gasket
37	1	091267C102	Set of sealing gaskets
38	1	091267C078	Right channel drain cover
39	1	091267C077	Left channel drain cover
40	1	091267C145	Interior power connection cable

## Liste de rechanges

<b>Id.</b>	<b>Qté.</b>	<b>Référence</b>	<b>Description</b>
1	1	091267C133	Ensemble couvercle avec sérigraphies
2	1	1002427777	Ventilateur du condenseur
3	1	091267C002	Ensemble couvercle évaporateur avec isolants
4	1	091267C003	Condenseur
5	1	1002977976	Equerre de fixation gauche
6	1	091267C004	Compresseur avec boîte
7	1	091267C022	Évaporateur avec voile et isolant
8	1	091267C013	Capillaire
9	1	091267C021	Support module du compresseur
10	1	091272C007	Module électronique du compresseur
11	1	091267C012	Tuyau flexible condenseur-compresseur
12	1	091267C011	Tuyau flexible évaporateur-compresseur
13	1	1002977978	Equerre de fixation droite
14	1	1002427778	Souffleur centrifuge 24V
15	1	091267C079	Ensemble couvercles canaux arrière d'écoulement
16	1	091267C061	Base
17	1	091132C019	Capteur antigel
18	1	091132C020	Capteur d'air de retour
19	1	1002977975	Console
20	1	091267C009	Canalisateur d'air
21	1	091267C023	Joint voile et support évaporateur
22a	1	1003148993	Télécommande (avant le n° de série MC2341562)
22b	1	1003318397	Télécommande (du n° de série MC2341562)
23	1	091267C010	Panneau intérieur de distribution d'air
24	1	091267C141	Joint EPDM 25x18
25	1	091253C011	Ouverture
26	1	091267C123	Sac de boulonnerie
27a	1	1002448029	Contrôle électronique (avant le n° de série MC2341562)
27b	1	1003318400	Contrôle électronique (du n° de série MC2341562)
28a	1	091087C120	Câblage de connexion panneau de commande et contrôle électronique (avant le n° de série MC2341562)
28b	1	1003011805	Câblage de connexion panneau de commande et contrôle électronique (du n° de série MC2341562)
29	1	091267C017	Panneau frontal
30a	1	091267C136	Panneau de commande (avant le n° de série MC2341562)
30b	1	1003318401	Panneau de commande (du n° de série MC2341562)
31	1	091267C126	Câblage d'alimentation
32	1	091087C037	Centre de masses et positif
33	1	091267C057	Sac fixations du compresseur
34	1	1002427779	Ferrite
35	1	091267C116	Prise de 20 mm
36	1	091267C115	Joint de couvercle d'étanchéité
37	1	091267C102	Jeu de joints d'étanchéité
38	1	091267C078	Couvercle canal droit écoulement
39	1	091267C077	Couvercle canal gauche écoulement
40	1	091267C145	Câblage connexion alimentation intérieur

**Elenco ricambi**

<b>Id.</b>	<b>Qta.</b>	<b>Riferimento</b>	<b>Descrizione</b>
1	1	091267C133	Involucro esterno
2	1	1002427777	Ventilatore del condensatore
3	1	091267C002	Insieme coperchio evaporatore con isolanti
4	1	091267C003	Condensatore
5	1	1002977976	Supporto fissaggio sinistro
6	1	091267C004	Compressore con scatola
7	1	091267C022	Evaporatore con velo e isolante
8	1	091267C013	Capillare
9	1	091267C021	Supporto del modulo compressore
10	1	091272C007	Modulo compressore elettronico
11	1	091267C012	Tubicino condensatore-compressore
12	1	091267C011	Tubicino evaporatore-compressore
13	1	1002977978	Supporto fissaggio destro
14	1	1002427778	Ventilatore centrifugo 24V
15	1	091267C079	Conjunto tapas canales traseros de desagüe
16	1	091267C061	Base
17	1	091132C019	Sensore antigelo
18	1	091132C020	Sensore aria ritorno
19	1	1002977975	Console
20	1	091267C009	Canalizzatore aria
21	1	091267C023	Junta velo y apoyo evaporador
22a	1	1003148993	Telecomando (precedente al n. di serie MC2341562)
22b	1	1003318397	Telecomando (da n. di serie MC2341562)
23	1	091267C010	Pannello interno distribuzione aria
24	1	091267C141	Guarnizione EPDM 25x18
25	1	091253C011	Bocchetta
26	1	091267C123	Sacchetto viterie
27a	1	1002448029	Controllo elettronico (precedente al n. di serie MC2341562)
27b	1	1003318400	Controllo elettronico (da n. di serie MC2341562)
28a	1	091087C120	Cablaggio connessione pannello di controllo e controllo elettronico (precedente al n. di serie MC2341562)
28b	1	1003011805	Cablaggio connessione pannello di controllo e controllo elettronico (da n. di serie MC2341562)
29	1	091267C017	Pannello frontale
30a	1	091267C136	Pannello di controllo (precedente al n. di serie MC2341562)
30b	1	1003318401	Pannello di controllo (da n. di serie MC2341562)
31	1	091267C126	Pannello di controllo
32	1	091087C037	Centro de masas y positivo
33	1	091267C057	Bolsa fijaciones del compresor
34	1	1002427779	Ferrite
35	1	091267C116	Tappo 20 mm
36	1	091267C115	Guarnizione coperchio a tenuta
37	1	091267C102	Set guarnizioni a tenuta
38	1	091267C078	Coperchio di scarico destro
39	1	091267C077	Coperchio di scarico sinistro
40	1	091267C145	Cablaggio interno per il collegamento dell'alimentazione

## Lista de peças de substituição

Id.	Quant.	Referência	Descrição
1	1	091267C133	Conjunto tampa com serigrafias
2	1	1002427777	Ventilador do condensador
3	1	091267C002	Conjunto tampa evaporador com isolantes
4	1	091267C003	Condensador
5	1	1002977976	Suporte de fixação esquerdo
6	1	091267C004	Compressor com caixa
7	1	091267C022	Evaporador com véu e isolante
8	1	091267C013	Tubo capilar
9	1	091267C021	Suporte módulo do compressor
10	1	091272C007	Módulo eletrónico do compressor
11	1	091267C012	Tubo flexível condensador-compressor
12	1	091267C011	Tubo flexível evaporador-compressor
13	1	1002977978	Suporte de fixação direito
14	1	1002427778	Soprador centrífugo 24V
15	1	091267C079	Conjunto tampas canais traseiros de drenagem
16	1	091267C061	Base
17	1	091132C019	Sensor antigelo
18	1	091132C020	Sensor ar de retorno
19	1	1002977975	Consola
20	1	091267C009	Canalizador de ar
21	1	091267C023	Junta véu e apoio evaporador
22a	1	1003148993	Comando à distância (antes do número de série MC2341562)
22b	1	1003318397	Comando à distância (a partir do número de série MC2341562)
23	1	091267C010	Painel interior de distribuição de ar
24	1	091267C141	Junta EPDM 25x18
25	1	091253C011	Abertura
26	1	091267C123	Saco de parafusos
27a	1	1002448029	Controlo eletrónico (antes do número de série MC2341562)
27b	1	1003318400	Controlo eletrónico (a partir do número de série MC2341562)
28a	1	091087C120	Cablagem de ligação painel de controlo e controlo eletrónico (antes do número de série MC2341562)
28b	1	1003011805	Cablagem de ligação painel de controlo e controlo eletrónico (a partir do número de série MC2341562)
29	1	091267C017	Painel frontal
30a	1	091267C136	Painel de controlo (antes do número de série MC2341562)
30b	1	1003318401	Painel de controlo (a partir do número de série MC2341562)
31	1	091267C126	Cablagem alimentação
32	1	091087C037	Centro de massas e positivo
33	1	091267C057	Saco fixações do compressor
34	1	1002427779	Ferrite
35	1	091267C116	Tampa 20 mm
36	1	091267C115	Junta tampa estanqueidade
37	1	091267C102	Conjunto juntas estanqueidade
38	1	091267C078	Tampa canal direito de drenagem
39	1	091267C077	Tampa canal esquerdo de drenagem
40	1	091267C145	Cablagem ligação alimentação interior

Ed:	01/08/2022
Md:	07/06/2023

a



Francisco Alonso, 6  
28806 Alcalá de Henares, Madrid  
SPAIN

Contact	Phone	Fax	E-Mail
Sales (Ventas Internacional)	+34 91 8770510	+34 91 8771158	sales@dirna.bergstrominc.com
Comercial Nacional	+34 91 8775841	+34 91 8836321	ventas@dirna.bergstrominc.com
Orders & Deliveries (Logística internacional)	+34 91 8775846	+34 91 8771158	export@dirna.bergstrominc.com
Orders & Deliveries (Logística nacional)	+34 91 8775840	+34 91 8836321	comercial@dirna.bergstrominc.com
Technical Assistance (Internacional)	+49 511 86679681	+49 511 86679710	technicalassistance@dirna.bergstrominc.com
Technical Assistance (Nacional)	+34 91 8775845	+34 91 883 6321	oblanco@dirna.bergstrominc.com

[www.dirna.com](http://www.dirna.com)

	<b>ATENCIÓN:</b>	Dirna Bergstrom se reserva el derecho de efectuar modificaciones en cualquier momento de los datos contenidos en esta publicación, por razones técnicas o comerciales.
	<b>NOTE:</b>	<i>For technical and commercial reasons, Dirna Bergstrom reserves the right to change the data contained in this brochure.</i>
	<b>ATTENTION:</b>	Dirna Bergstrom se réserve le droit d'effectuer à tout moment des modifications des données reprises sur cette publication, pour des raisons techniques ou commerciales.
	<b>HIWEIS:</b>	<i>Dirna Bergstrom behält sich vor, aus technischen oder kaufmännischen Gründen jederzeit Änderungen der Angaben dieser Veröffentlichung vorzunehmen.</i>
	<b>ATTENZIONE:</b>	Dirna Bergstrom si riserva il diritto di effettuare modifiche in qualsiasi momento ai dati contenuti in questa pubblicazione, per motivi tecnici o commerciali.