

COMFORT



Piezas suministradas

Included parts

Pieces fournies

Lieferteile

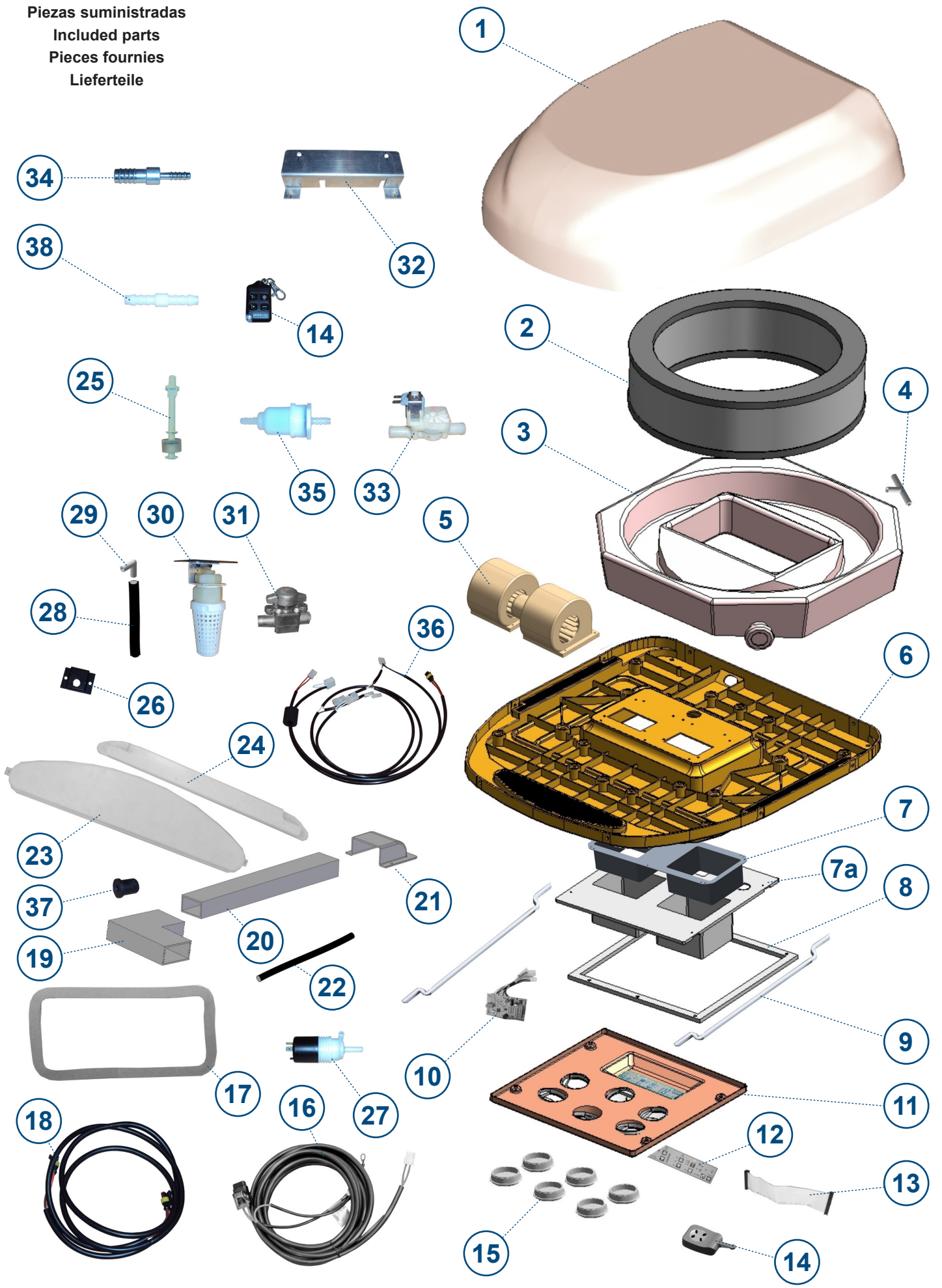
ES Spanish

EN English

FR French

GE German

Piezas suministradas
 Included parts
 Pieces fournies
 Lieferteile



Piezas suministradas

Id.	Ctd.	Referencia	Descripción
1	1	091252C001	Tapa con serigrafía
2	1	091252C002	Filtro humedad
3	1	091252C003	Depósito filtro
4	1	091252C004	"T" de plástico
5	1	091050C013	Presurizador 12V
6	1	091016C036	Conjunto base evaporativo
7	1	1002819737	Canalizador base
7a	1	091252C006	Canalizador frente
8	1	091112C011	Marco
9	1	091112C001	Soporte sujección
10	1	091026C050	Control electrónico
11	1	091112C002	Conjunto frente
12	1	091112C005	Placa con serigrafía
13	1	091016C058	Cinta con conectores
14	1	091016C131	Mando a distancia
15	1	091112C003	Ventanilla circular
16	1	091112C019	Cableado batería
17	1	091112C027	Junta EPDM
18	1	091252C017	Alargadera cableado
19	1	091252C018	Codo 90° de canaleta
20	1	091252C019	Canaleta
21	1	091252C020	Cubretuberías
22	1	091016C010	Tubo Ø 10x Ø 6
23	1	091016C030	Tapa frontal invierno
24	1	091016C132	Tapa lateral invierno
25	1	091252C021	Interruptor de nivel
26	1	091252C011	Soporte interruptor de nivel H=10
26a	1	1002614251	Soporte interruptor de nivel H=20
27	1	091252C012	Bomba de agua
28	1	121376C001	Tubo Ø 9 x Ø 13 (por metros)
29	1	091252C013	Empalme tubo 90°
30	1	091252C014	Conjunto fungicida
31	1	091112C020	Grifo de agua
32	1	091252C015	Soporte electroválvula
33	1	091252C016	Electroválvula paso de agua
34	1	091252C007	Racor empalme 3/8 x 3/4
35	1	091026C102	Filtro bomba
36	1	091252C008	Conjunto cableado control
37	1	091252C009	Tapón racor sobrante
38	1	091252C010	Racor Ø6 sobrante de agua

Included parts

Id.	Qty.	Code nº	Spare Parts
1	1	091252C001	Silkscreened cover
2	1	091252C002	Humidity filter
3	1	091252C003	Filter deposit
4	1	091252C004	Plastic "T" piece
5	1	091050C013	12V pressuriser
6	1	091016C036	Evaporative unit base
7	1	1002819737	Base duct unit
7a	1	091252C006	Front duct unit
8	1	091112C011	Frame
9	1	091112C001	Fastening mount
10	1	091026C050	Electronic control
11	1	091112C002	Front
12	1	091112C005	Silkscreened plate
13	1	091016C058	Belt with connectors
14	1	091016C131	Remote control
15	1	091112C003	Circular window
16	1	091112C019	Battery wiring
17	1	091112C027	EPDM seal
18	1	091252C017	Cable extension
19	1	091252C018	Elbow 90° of channel
20	1	091252C019	Channel
21	1	091252C020	Pipe cover
22	1	091016C010	Ø 10x Ø 6 pipe
23	1	091016C030	Winter front cover
24	1	091016C132	Winter side cover
25	1	091252C021	Level circuit breaker
26	1	091252C011	Level switch support piece H10
26a	1	1002614251	Level switch support piece H20
27	1	091252C012	Water pump
28	1	121376C001	Ø 9x Ø 13 pipe (per meters)
29	1	091252C013	Tube connection 90°
30	1	091252C014	Fungicide unit
31	1	091112C020	Water cock
32	1	091252C015	Solenoid valve support
33	1	091252C016	Water passage solenoid valve
34	1	091252C007	2/8 x 3/4 junction coupling
35	1	091026C102	Pump filter
36	1	091252C008	Control cabling
37	1	091252C009	Excess coupling cap
38	1	091252C010	Excess water Ø6 coupling

Pieces fournies

Id.	Qté.	Référence	Description
1	1	091252C001	Couvercle avec sérigraphies
2	1	091252C002	Filtre humidité
3	1	091252C003	Réservoir filtre
4	1	091252C004	"T" en plastique
5	1	091050C013	Pressuriseur 12V
6	1	091016C036	Base évaporatif
7	1	1002819737	Canalisateur base
7a	1	091252C006	Canalisateur partie frontale
8	1	091112C011	Cadre
9	1	091112C001	Support fixation
10	1	091026C050	Contrôle électronique
11	1	091112C002	Partie frontale
12	1	091112C005	Plaque avec sérigraphie
13	1	091016C058	Bande avec connecteurs
14	1	091016C131	Télécommande
15	1	091112C003	Hublot
16	1	091112C019	Câblage batterie
17	1	091112C027	Joint EPDM
18	1	091252C017	Rallonge câblage
19	1	091252C018	Coude 90° de canal
20	1	091252C019	Canal
21	1	091252C020	Couvre-tuyaux
22	1	091016C010	Tuyau Ø10x Ø6
23	1	091016C030	Couvercle frontal hiver
24	1	091016C132	Couvercle latéral hiver
25	1	091252C021	Interrupteur de niveau
26	1	091252C011	Support interrupteur de niveau H10
26a	1	1002614251	Support interrupteur de niveau H20
27	1	091252C012	Pompe à eau
28	1	121376C001	Tuyau Ø9x Ø13 (par mètres)
29	1	091252C013	Connexion de tube 90°
30	1	091252C014	Ensemble fongicide
31	1	091112C020	Robinet d'eau
32	1	091252C015	Support de vanne électromagnétique
33	1	091252C016	Électrovanne de passage d'eau
34	1	091252C007	Raccord couplage 2/8x3/4
35	1	091026C102	Filtre pompe
36	1	091252C008	Ensemble câblage contrôle
37	1	091252C009	Bouchon raccord restant
38	1	091252C010	Raccord Ø6 restant d'eau

Lieferteile

Nr	Stckzahl	Art. Nr.	Beschreibung
1	1	091252C001	Abdeckung mit Siebdruck
2	1	091252C002	Feuchtigkeitsfilter
3	1	091252C003	Filterbehälter
4	1	091252C004	Kunststoff-"T"
5	1	091050C013	Druckhalter 12V
6	1	091016C036	Grundplatte Verdampfer
7	1	1002819737	Führung Grundplatte
7a	1	091252C006	Luftführung vorne
8	1	091112C011	Rahmen
9	1	091112C001	Befestigungshalterung
10	1	091026C050	Elektroniksteuerung
11	1	091112C002	Frontteil
12	1	091112C005	Siebdruck-Platine
13	1	091016C058	Flachkabel mit Steckverbindern
14	1	091016C131	Fernbedienung
15	1	091112C003	Guckloch
16	1	091112C019	Batteriekabel
17	1	091112C027	EPDM-Dichtung
18	1	091252C017	Verlängerungskabel
19	1	091252C018	Winkel 90° des Kanals
20	1	091252C019	Kanal
21	1	091252C020	Rohrabdeckung
22	1	091016C010	Rohr Ø10x Ø6
23	1	091016C030	Vordere Winterabdeckung
24	1	091016C132	Seitliche Winterabdeckung
25	1	091252C021	Füllstandschalter
26	1	091252C011	Halterung Füllstandschalter H10
26a	1	1002614251	Halterung Füllstandschalter H20
27	1	091252C012	Wasserpumpe
28	1	121376C001	Rohr Ø9x Ø13 (pro Meter)
29	1	091252C013	Rohrverbindung 90°
30	1	091252C014	Fungizideinheit
31	1	091112C020	Wasserhahn
32	1	091252C015	Magnetventil Unterstützung
33	1	091252C016	Wasserdurchlass-Magnetventil
34	1	091252C007	Verbindungsstutzen 2/8x3/4
35	1	091026C102	Pumpenfilter
36	1	091252C008	Steuerkabel
37	1	091252C009	Stopfen Überlaufstutzen
38	1	091252C010	Überlaufstutzen Ø6



Francisco Alonso, 6
28806 Alcalá de Henares, Madrid
SPAIN

Ed:	11/03/2014
Md:	07/05/2021

h

Contact	Phone	Fax	E-Mail
Sales (Ventas Internacional)	+34 91 8770510	+34 91 8771158	sales@dirna.bergstrominc.com
Comercial Nacional	+34 91 8775841	+34 91 8836321	ventas@dirna.bergstrominc.com
Orders & Deliveries (Logística internacional)	+34 91 8775846	+34 91 8771158	export@dirna.bergstrominc.com
Orders & Deliveries (Logística nacional)	+34 91 8775840	+34 91 8836321	comercial@dirna.bergstrominc.com
Technical Assistance (Internacional)	+49 511 86679681	+49 511 86679710	technicalassistance@dirna.bergstrominc.com
Technical Assistance (Nacional)	+34 91 8775845	+34 91 883 6321	oblanco@dirna.bergstrominc.com

www.dirna.com

	ATENCIÓN:	Bergstrom se reserva el derecho de efectuar modificaciones en cualquier momento de los datos contenidos en esta publicación, por razones técnicas o comerciales.
	NOTE:	<i>For technical and commercial reasons, Bergstrom reserves the right to change the data contained in this brochure.</i>
	ATTENTION:	Bergstrom se réserve le droit d'effectuer à tout moment des modifications des données reprises sur cette publication, pour des raisons techniques ou commerciales.
	HIWEIS:	<i>Bergstrom behält sich vor, aus technischen oder kaufmännischen Gründen jederzeit Änderungen der Angaben dieser Veröffentlichung vorzunehmen.</i>
	ATTENZIONE:	Bergstrom si riserva il diritto di effettuare modifiche in qualsiasi momento ai dati contenuti in questa pubblicazione, per motivi tecnici o commerciali.