

bycool!
blue line

FLAT CONCEPT



Listado de recambios

Parts list

Liste de rechanges

Ersatzteilliste

Elenco ricambi

Lista de peças de reposição

ES Spanish

EN English

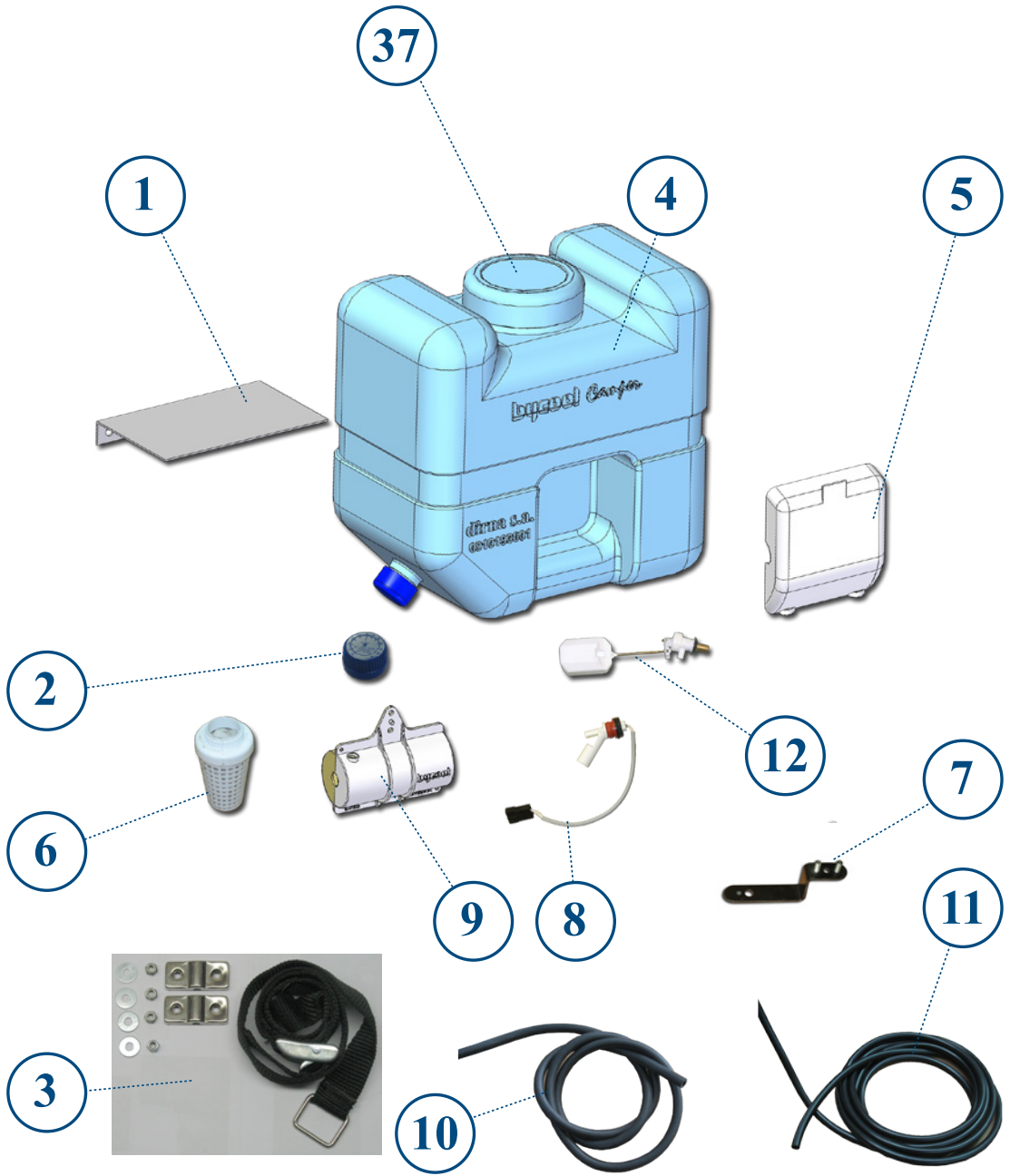
FR French

GE German

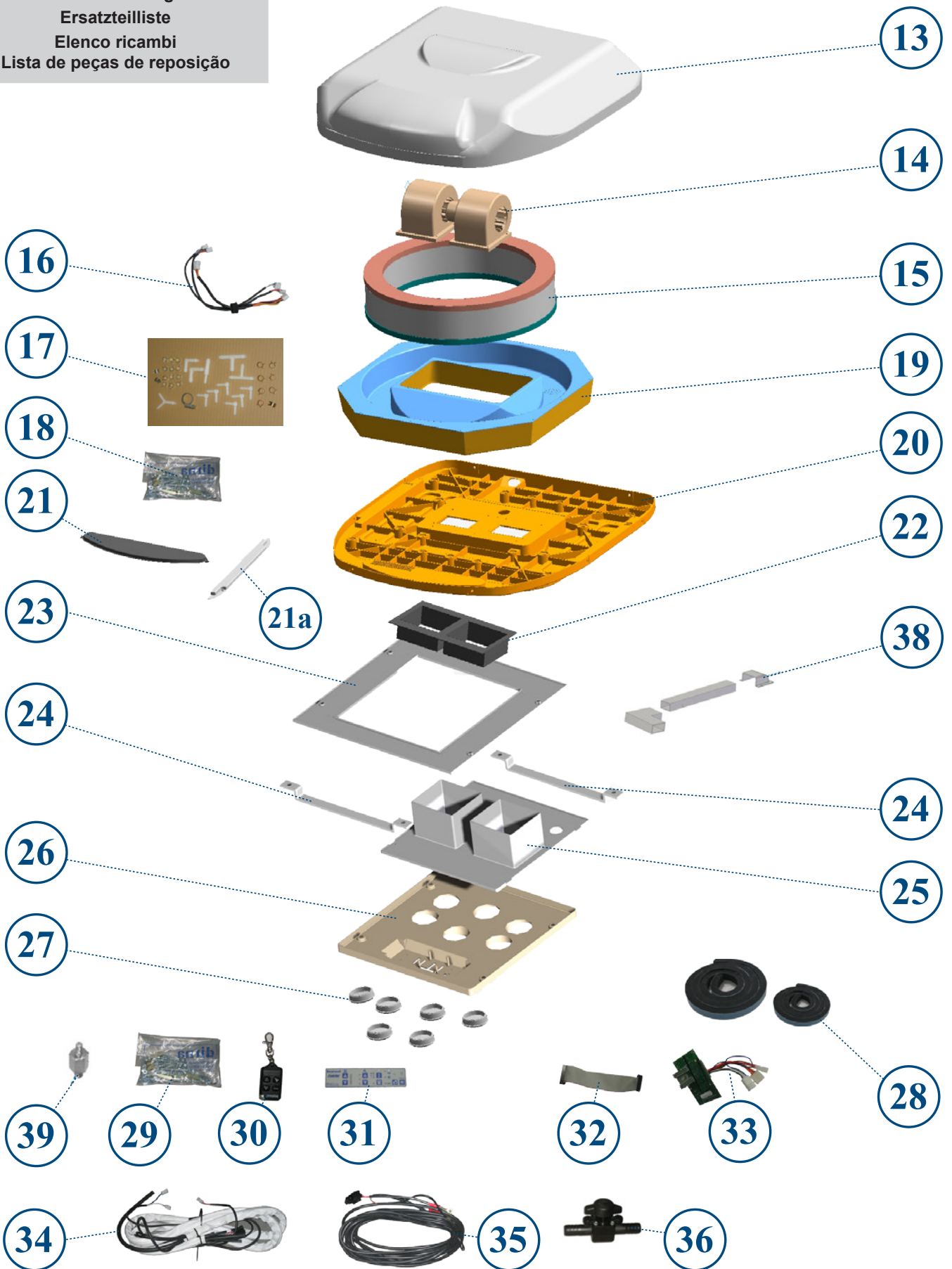
IT Italian

PT Portuguese

Listado de recambios
Parts list
Liste de rechanges
Ersatzteilliste
Elenco ricambi
Lista de peças de reposição



Listado de recambios
 Parts list
 Liste de rechanges
 Ersatzteilliste
 Elenco ricambi
 Lista de peças de reposição



Listado de recambios

Id.	Ctd.	Referencia	Descripción
1	1	091112C013	Soporte depósito
2	1	091112C014	Tapón inferior de depósito
3	1	091028C002	Cinta sujeción depósito
4	1	091112C015	Depósito agua
5	1	091112C016	Tapa protección bomba
6	1	091024C006	Conjunto fungicida
7	1	091028C001	Soporte bomba
8	1	091112C017	Interruptor de nivel
9	1	091112C023	Bomba 12v.
10	1	091016C009	Tubo Ø 12 x Ø 18(por metros)
11	1	091016C010	Tubo Ø 10 x Ø 6 (por metros)
12	1	091112C024	Flotador
13	1	091112C025	Tapa con serigrafías
14	1	091016C025	Soplador centrífugo 12v.
15	1	091097C002	Filtro humedad
16	1	091112C009	Conjunto cableados soplador centrifugo
17	1	091112C008	Bolsa racores
18	1	091112C006	Bolsa sujeción panel interior de distribución de aire
19	1	091092C010	Conjunto depósito filtro humedad
20	1	091097C001	Base evaporativo
21	1	091016C030	Tapa de invierno
21a	1	091016C132	Tapa lateral de invierno
22	1	091016C035	Canalizador
23	1	091112C011	Marco Bycool
24	1	091112C001	Soporte fijación
25	1	091112C012	Canalizador
26	1	091112C002	Panel interior de distribución de aire
27	1	091112C003	Lumbrera
28	1	091112C027	Junta EPDM 25x15
29	1	091112C007	Bolsa de tornillería
30	1	091016C131	Mando a distancia
31	1	091112C005	Panel de control
32	1	091087C120	Cable conexión panel de control y control electrónico
33	1	091026C001	Control electrónico
34	1	091112C018	Conjunto cableado con tubos
35	1	091112C019	Cableado alimentación batería
36	1	091112C020	Grifo agua
37	1	091112C021	Tapón depósito
38	1	091112C022	Conjunto canaleta
39	1	091112C026	Silentblock

Parts list

Id.	Qty.	Code n°	Description
1	1	091112C013	Tank mount
2	1	091112C014	Bottom tank cap
3	1	091028C002	Tank fastening tape
4	1	091112C015	Water tank
5	1	091112C016	Pump protection cover
6	1	091024C006	Fungicide unit
7	1	091028C001	Pump mount
8	1	091112C017	Level breaker
9	1	091112C023	12V pump
10	1	091016C009	Ø12 x Ø18 pipe (by metre)
11	1	091016C010	Ø10 x Ø6 pipe (by metre)
12	1	091112C024	Float
13	1	091112C025	Silkscreened cover
14	1	091016C025	12V centrifugal blower.
15	1	091097C002	Humidity filter
16	1	091112C009	Centrifugal blower cables
17	1	091112C008	Couplings bag
18	1	091112C006	Interior air distribution panel fasteners bag
19	1	091092C010	Humidity filter tank unit
20	1	091097C001	Evaporation unit base
21	1	091016C030	Winter cover
21a	1	091016C132	Side winter cover
22	1	091016C035	Duct
23	1	091112C011	Bycool frame
24	1	091112C001	Fastening mount
25	1	091112C012	Duct
26	1	091112C002	Interior air distribution panel
27	1	091112C003	Louvre
28	1	091112C027	25x15 EPDM seal
29	1	091112C007	Bag of screws
30	1	091016C131	Remote control
31	1	091112C005	Control panel
32	1	091087C120	Control panel and electronic control connection cable
33	1	091026C001	Electronic control
34	1	091112C018	Cabled unit with pipes
35	1	091112C019	Battery power cable
36	1	091112C020	Water cock
37	1	091112C021	Tank cap
38	1	091112C022	Duct
39	1	091112C026	Silentblock

Liste de rechanges

Id.	Qté.	Référence	Description
1	1	091112C013	Support réservoir
2	1	091112C014	Bouchon inférieur réservoir
3	1	091028C002	Bande fixation réservoir
4	1	091112C015	Réservoir d'eau
5	1	091112C016	Couvercle protection pompe
6	1	091024C006	Ensemble fongicide
7	1	091028C001	Support pompe
8	1	091112C017	Interrupteur de niveau
9	1	091112C023	Pompe 12v
10	1	091016C009	Tuyau ø 12 x ø 18 (par mètres)
11	1	091016C010	Tuyau ø 10 x ø 6 (par mètres)
12	1	091112C024	Flotteur
13	1	091112C025	Couvercle avec sérigraphies
14	1	091016C025	Souffleur centrifuge 12v
15	1	091097C002	Filtre humidité
16	1	091112C009	Ensemble câblages souffleur centrifuge
17	1	091112C008	Sac raccords
18	1	091112C006	Sac fixation panneau intérieur de distribution d'air.
19	1	091092C010	Ensemble réservoir filtre humidité
20	1	091097C001	Sac évaporatif
21	1	091016C030	Couvercle d'hiver
21a	1	091016C132	Couvercle latéral d'hiver
22	1	091016C035	Canalisateur
23	1	091112C011	Cadre Bycool
24	1	091112C001	Support de fixation
25	1	091112C012	Canalisateur
26	1	091112C002	Panneau intérieur de distribution d'air
27	1	091112C003	Ouverture
28	1	091112C027	Joint EPDM 25x15
29	1	091112C007	Sac de boulonnerie
30	1	091016C131	Télécommande
31	1	091112C005	Panneau de commande
32	1	091087C120	Câblage connexion panneau de commande et contrôle électronique
33	1	091026C001	Contrôle électronique
34	1	091112C018	Ensemble câblage avec tuyaux
35	1	091112C019	Câblage alimentation batterie
36	1	091112C020	Robinet eau
37	1	091112C021	Bouchon réservoir
38	1	091112C022	Ensemble goulotte
39	1	091112C026	Silentblock

Ersatzteilliste

Nr	Stckzahl	Art. Nr.	Beschreibung
1	1	091112C013	Behälterhalterung
2	1	091112C014	Unterer Behälterkappe
3	1	091028C002	Halteband Behälter
4	1	091112C015	Wasserbehälter
5	1	091112C016	Schutzabdeckung Pumpe
6	1	091024C006	Fungizideinheit
7	1	091028C001	Pumpenträger
8	1	091112C017	Füllstandsschalter
9	1	091112C023	Pumpe 12V
10	1	091016C009	Schlauch Ø 12 x Ø 18 (meterweise)
11	1	091016C010	Schlauch Ø 10 x Ø 6 (meterweise)
12	1	091112C024	Schwimmer
13	1	091112C025	Abdeckung mit Siebdruck
14	1	091016C025	Zentrifugalgebläse 12V
15	1	091097C002	Feuchtigkeitsfilter
16	1	091112C009	Kabel Zentrifugalgebläse
17	1	091112C008	Zubehörbeutel Stutzen
18	1	091112C006	Zubehörbeutel Befestigung innere Luftverteiltertafel
19	1	091092C010	Behälter Feuchtigkeitsfilter
20	1	091097C001	Grundplatte Verdampfer
21	1	091016C030	Winterabdeckung
21a	1	091016C132	Seitliche Winterabdeckung
22	1	091016C035	Führung
23	1	091112C011	Rahmen Bycool
24	1	091112C001	Befestigungshalterung
25	1	091112C012	Führung
26	1	091112C002	Innere Luftverteiltertafel
27	1	091112C003	Durchlassgitter
28	1	091112C027	EPDM-Dichtung 25x15
29	1	091112C007	Zubehörbeutel Schraubelemente
30	1	091016C131	Fernbedienung
31	1	091112C005	Bedienfeld
32	1	091087C120	Anschlusskabel Bedienfeld und Elektroniksteuerung
33	1	091026C001	Elektroniksteuerung
34	1	091112C018	Kabel mit Schläuchen
35	1	091112C019	Netzkabel Batterie
36	1	091112C020	Wasserhahn
37	1	091112C021	Behälterkappe
38	1	091112C022	Kabelkanal
39	1	091112C026	Silentblock

Elenco ricambi

Id.	Qta.	Riferimento	Descrizione
1	1	091112C013	Elenco ricambi
2	1	091112C014	Tappo inferiore serbatoio
3	1	091028C002	Nastro fissaggio serbatoio
4	1	091112C015	Serbatoio acqua
5	1	091112C016	Coperchio protezione pompa
6	1	091024C006	Insieme fungicida
7	1	091028C001	Supporto pompa
8	1	091112C017	Interruttore di livello
9	1	091112C023	Pompa 12V
10	1	091016C009	Tube Ø 12 x Ø 18 (a metri)
11	1	091016C010	Tube Ø 10 x Ø 6 (a metri)
12	1	091112C024	Galleggiante
13	1	091112C025	Coperchio con serigrafie
14	1	091016C025	Ventilatore centrifugo 12V
15	1	091097C002	Filtro umidità
16	1	091112C009	Insieme cablaggi ventilatore centrifugo
17	1	091112C008	Sacchetto raccordi
18	1	091112C006	Sacchetto fissaggio pannello interno distribuzione aria
19	1	091092C010	Insieme serbatoio filtro umidità
20	1	091097C001	Base unità evaporante
21	1	091016C030	Copertura per l'inverno
21a	1	091016C132	Coperchio laterale per l'inverno
22	1	091016C035	Canalizzatore
23	1	091112C011	Telaio Bycool
24	1	091112C001	Supporto fissaggio
25	1	091112C012	Canalizzatore
26	1	091112C002	Pannello interno distribuzione aria
27	1	091112C003	Bocchetta
28	1	091112C027	Guarnizione EPDM 25x15
29	1	091112C007	Sacchetto viterie
30	1	091016C131	Telecomando
31	1	091112C005	Quadro comandi
32	1	091087C120	Cavo connessione quadro comandi e controllo elettronico
33	1	091026C001	Controllo elettronico
34	1	091112C018	Insieme cablaggio con tubi
35	1	091112C019	Cablaggio alimentazione batteria
36	1	091112C020	Rubinetto acqua
37	1	091112C021	Tappo serbatoio
38	1	091112C022	Insieme canalina
39	1	091112C026	Silentblock

Lista de peças de reposição

Id.	Qta.	Referência	Descrição
1	1	091112C013	Suporte do depósito
2	1	091112C014	Tampa inferior do depósito
3	1	091028C002	Cinta de fixação do depósito
4	1	091112C015	Depósito de água
5	1	091112C016	Tampa de protecção da bomba
6	1	091024C006	Conjunto fungicida
7	1	091028C001	Suporte da bomba
8	1	091112C017	Interruptor de nível
9	1	091112C023	Bomba 12 V
10	1	091016C009	Tubo Ø 12 x Ø 18 (por metro)
11	1	091016C010	Tubo Ø 10 x Ø 6 (por metro)
12	1	091112C024	Flutuador
13	1	091112C025	Tampa com serigrafia
14	1	091016C025	Ventilador centrífugo 12 V
15	1	091097C002	Filtro de humidade
16	1	091112C009	Conjunto de cabos do ventilador centrífugo
17	1	091112C008	Conjunto de juntas
18	1	091112C006	Saco com fixações para o painel interior de distribuição do ar
19	1	091092C010	Conjunto do depósito do filtro de humidade
20	1	091097C001	Base do evaporador
21	1	091016C030	Tampa de Inverno
21a	1	091016C132	Tampa lateral de Inverno
22	1	091016C035	Canalizador
23	1	091112C011	Estrutura Bycool
24	1	091112C001	Suporte de fixação
25	1	091112C012	Canalizador
26	1	091112C002	Painel interior de distribuição do ar
27	1	091112C003	Abertura
28	1	091112C027	Junta EPDM 25x15
29	1	091112C007	Saco de parafusos
30	1	091016C131	Comando à distância
31	1	091112C005	Painel de controlo
32	1	091087C120	Cabo de ligação do painel de controlo e do controlo electrónico
33	1	091026C001	Controlo electrónico
34	1	091112C018	Conjunto de cabos com tubos
35	1	091112C019	Cablagem de alimentação da bateria
36	1	091112C020	Torneira de água
37	1	091112C021	Tampa do depósito
38	1	091112C022	Conjunto de condutas
39	1	091112C026	Sinobloco

Range of Products

BYCOOL!
 green line

Air conditioning



COMPACT 1.4



COMPACT 1.6



COMPACT 2.0



COMPACT 3.0



BYCOOL!
 blue line

Evaporative Cooler



FLAT



REVOLUTION



CAMPER



MOCHILA






Dirna Bergstrom es titular de todos los derechos de la presente información. La presente información es confidencial y queda prohibido cualquier acto de reproducción, distribución, comunicación pública y/o transformación de cualquier elemento de la misma sin la previa y expresa autorización de Dirna Bergstrom. Esta información ha de ser utilizada única y exclusivamente para el fin para el que fue creada, no siendo Dirna Bergstrom responsable de los posibles daños que se pudiera causar al cliente y/o a terceras partes por un incorrecto y/o inadecuado uso de la misma. Para cualquier aclaración al respecto pueden dirigirse al Centro de Comunicaciones del fabricante Dirna Bergstrom.

DIRNA BERGSTROM is the holder of all the rights of this information. This information is confidential and it is absolutely forbidden any act of reproduction, distribution, public communication and/or transformation of any element of it without the previous and express authorization of DIRNA BERGSTROM. This information must be used only and exclusively for what it has been created, DIRNA BERGSTROM doesn't assume any responsibility of possible damages that could be caused to the client and/or third parties for a wrong and/or inadequate use of it. For any doubt about the aforementioned please contact DIRNA BERGSTROM by Communication Centre.

Francisco Alonso, 6
28806 Alcalá de Henares, Madrid
SPAIN

Contact	Phone	Fax	E-Mail
Sales (Ventas Internacional)	+34 91 8770510	+34 91 8771158	sales@dirna.bergstrominc.com
Comercial Nacional	+34 91 8775841	+34 91 8836321	ventas@dirna.bergstrominc.com
Orders & Deliveries (Logística internacional)	+34 91 8775846	+34 91 8771158	export@dirna.bergstrominc.com
Orders & Deliveries (Logística nacional)	+34 91 8775840	+34 91 8836321	comercial@dirna.bergstrominc.com
Technical Assistance (Internacional)	+49 511 86679681	+49 511 86679710	technicalassistance@dirna.bergstrominc.com
Technical Assistance (Nacional)	+34 91 8775845	+34 91 883 6321	jcastillo@dirna.bergstrominc.com

www.dirna.com
www.bycool.com

	ATENCIÓN:	Dirna Bergstrom se reserva el derecho de efectuar modificaciones en cualquier momento de los datos contenidos en esta publicación, por razones técnicas o comerciales.
	NOTE:	<i>For technical and commercial reasons, Dirna Bergstrom reserves the right to change the data contained in this brochure.</i>
	ATTENTION:	Dirna Bergstrom se réserve le droit d'effectuer à tout moment des modifications des données reprises sur cette publication, pour des raisons techniques ou commerciales.
	HIWEIS:	<i>Dirna Bergstrom behält sich vor, aus technischen oder kaufmännischen Gründen jederzeit Änderungen der Angaben dieser Veröffentlichung vorzunehmen.</i>
	ATTENZIONE:	Dirna Bergstrom si riserva il diritto di effettuare modifiche in qualsiasi momento ai dati contenuti in questa pubblicazione, per motivi tecnici o commerciali.