

bijscool!
green line

COMPACT 3.0

RENAULT



Listado de recambios

Parts list

Liste de rechanges

Ersatzteilliste

Elenco ricambi

ES Spanish

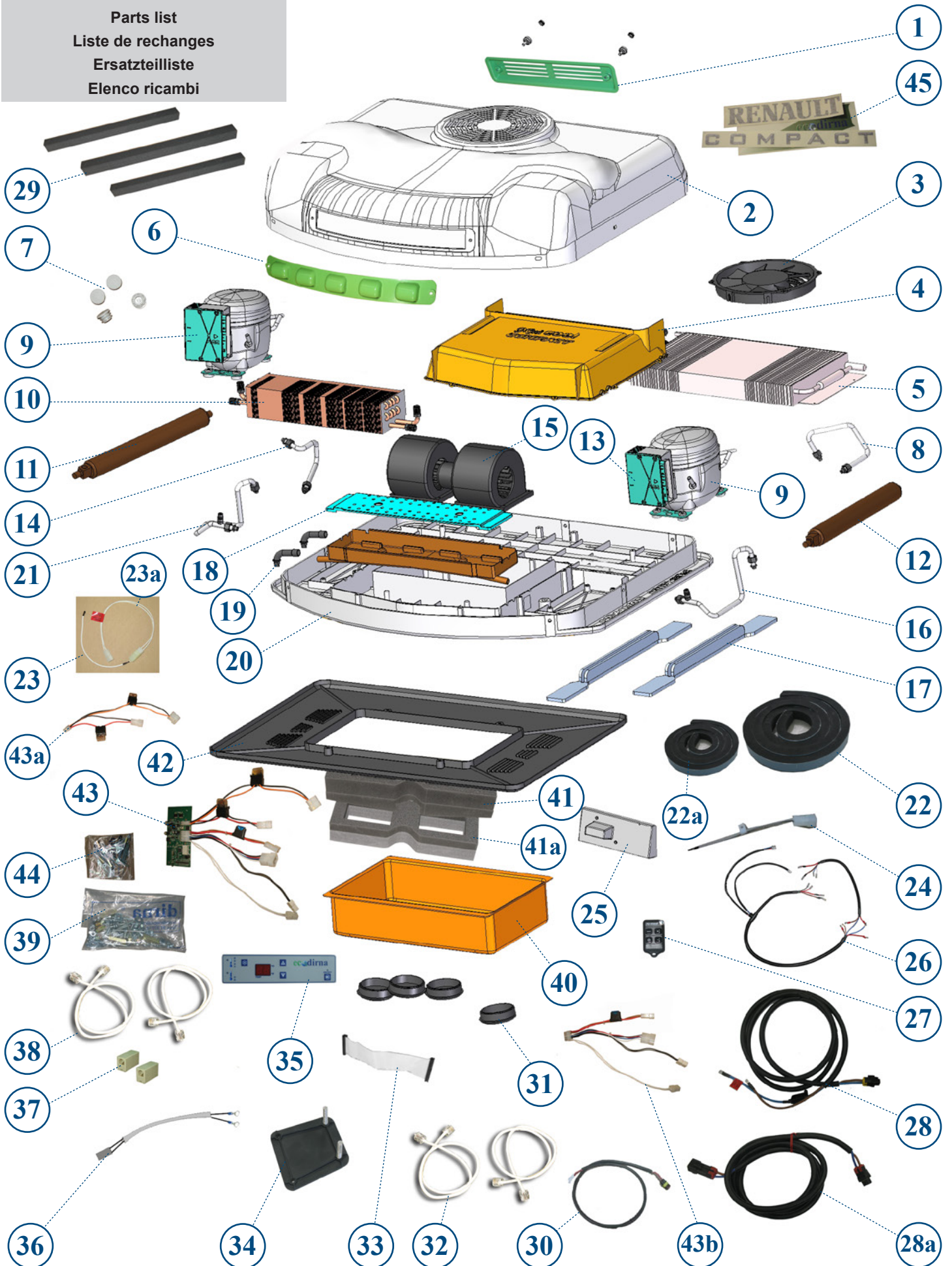
EN English

FR French

GE German

IT Italian

Listado de recambios
Parts list
Liste de rechanges
Ersatzteilliste
Elenco ricambi



Listado de recambios

Id.	Ctd.	Referencia	Descripción
1	1	091087C028	Rejilla trasera (Verde)
2	1	091139C001	Conjunto tapa con serigrafías
3	1	091132C021	Ventilador del condensador
4	1	091087C009	Conjunto tapa con aislantes y tornillos
5	1	091132C003	Condensador
6	1	091087C027	Rejilla delantera (Verde)
6a	1	091087C055	Pomo M6
7	1	091016C028	Tapon embellecedor
8	1	330327C000	Latiguillo izquierdo condensador -compresor
9	1	091132C004	Compresor con caja
10	1	091132C006	Evaporador con velo y aislante
11	1	091132C007	Capilar derecho
12	1	091132C008	Capilar izquierdo
13	1	091132C044	Modulo electronico del compresor
14	1	330326C000	Latiguillo derecho condensador -compresor
15	1	091087C006	Soplador centrifugo
16	1	330325C000	Latiguillo izquierdo evaporador-compresor
17	1	091139C002	Soporte de fijacion
18	1	091087C004	Conjunto bandeja de desagüe con tapa
19	1	091087C005	Manguito desagüe
20	1	091143C001	Base (816X716)
21	1	330324C000	Latiguillo derecho evaporador-compresor
22	1	091087C046	Junta EPDM 30x25
22a	1	091087C049	Junta EPDM 25X15
23	1	091132C019	Sensor antihielo
23a	1	091132C026	Cableado prolongacion sensor antihielo
24	1	091132C020	Sensor aire de retorno
25	1	091016C004	Tapa electronica con tornillos
26	1	091132C136	Cableado modulos-alimentacion
27	1	091087C121	Mando a distancia
28	1	091139C003	Cableado alimentacion
28a	1	091132C138	Cableado prolongación alimentación
29	1	091132C017	Conjunto juntas tapa exterior
30	1	091087C036	Cableado ventilador del condensador
31	1	091016C002	Lumbrera
32	1	091132C047	Cableado comunicación conexión a modulo electronico del compresor
33	1	091087C120	Cableado de conexión panel de control y control electronico
34	1	091087C037	Centro de masas y positivo
35	1	091087C021	Panel de control
36	1	091132C137	Cableado alimentacion empalme
37	1	091132C049	Empalme cable de comunicación
38	1	091132C048	Cableado comunicación conexión a control electronico
39	1	091087C070	Bolsa de tornilleria
40	1	091016C001	Panel interior de distribucion de aire
41	1	091087C033	Canalizador de gomaespuma
41a	1	091087C034	Acoplamiento canalizador de gomaespuma
42	1	091016C017	Consola (770x560)
42a	1	091102C011	Consola (840x540)
43	1	091132C010	Control electronico
43a	1	091087C039	Cableado control soplador centrifugo y ventilador del condensador
43b	1	091132C046	Cableado control alimentacion -sensores
44	1	091132C005	Bolsa fijaciones del compresor
45	1	091139C008	Bolsa de vinilos

INCLUDED PARTS

Id.	Qty.	Code n°	Spare Parts
1	1	091087C028	Rear grille (Green)
2	1	091139C001	Silkscreened cover
3	1	091132C021	Condenser fan
4	1	091087C009	Cover with insulation and screws
5	1	091132C003	Condenser
6	1	091087C027	Front grille (Green)
6a	1	091087C055	M6 Knob
7	1	091016C028	Decorative plug
8	1	330327C000	Left compressor-condenser adapter
9	1	091132C004	Compressor with box
10	1	091132C006	Evaporator, incl. membrane and insulation
11	1	091132C007	Right capillary
12	1	091132C008	Left capillary
13	1	091132C044	Compressor electronic module
14	1	330326C000	Right compressor-condenser adapter
15	1	091087C006	Centrifugal blower
16	1	330325C000	Left compressor-evaporator adapter
17	1	091139C002	Fastening mount
18	1	091087C004	Drain tray with cover
19	1	091087C005	Wastewater sleeve
20	1	091143C001	Base (816x716)
21	1	330324C000	Right compressor-evaporator adapter
22	1	091087C046	30X25 EPDM SEAL
22a	1	091087C049	25x15 EPDM seal
23	1	091132C019	Anti-freeze sensor
23a	1	091132C026	Anti-freeze sensor extension cable
24	1	091132C020	Return air sensor
25	1	091016C004	Electronic cover with screws
26	1	091132C136	Modules-power cable
27	1	091087C121	Remote control
28	1	091139C003	Power cable
28a	1	091132C138	Power extension cable
29	1	091132C017	Exterior cover seals
30	1	091087C036	Condenser fan cable
31	1	091016C002	Louvre
32	1	091132C047	Communication cable connection to compressor's electronic module
33	1	091087C120	Control panel and electronic control connection cable
34	1	091087C037	Mass centre and positive
35	1	091087C021	Control panel
36	1	091132C137	Junction power cable
37	1	091132C049	Communication wire junction
38	1	091132C048	Communication cable connection to electronic control
39	1	091087C070	Bag of screws
40	1	091016C001	Interior air distribution panel
41	1	091087C033	Foam duct unit
41a	1	091087C034	Foam duct coupling
42	1	091016C017	Console (770x560)
42a	1	091102C011	Console (840x540)
43	1	091132C010	Electronic control
43a	1	091087C039	Centrifugal blower and condenser fan control cable
43b	1	091132C046	Power-sensors control cable
44	1	091132C005	Compressor fastening bag
45	1	091139C008	Bag of vinyl stickers

PIECES FOURNIES

Id.	Qté.	Référence	Description
1	1	091087C028	Grille arrière (verte)
2	1	091139C001	Ensemble couvercle avec sérigraphies
3	1	091132C021	Ventilateur du condenseur
4	1	091087C009	Ensemble couvercle avec isolants et vis
5	1	091132C003	Condenseur
6	1	091087C027	Grille avant (verte)
6a	1	091087C055	Poignée M6
7	1	091016C028	Bouchon enjoliveur
8	1	330327C000	Tuyau flexible gauche condenseur-compresseur
9	1	091132C004	Compresseur avec boîte
10	1	091132C006	Évaporateur avec voile et isolant
11	1	091132C007	Capillaire droit
12	1	091132C008	Capillaire gauche
13	1	091132C044	Module électronique du compresseur
14	1	330326C000	Tuyau flexible droit condenseur-compresseur
15	1	091087C006	Souffleur centrifuge
16	1	330325C000	Tuyau flexible gauche évaporateur-compresseur
17	1	091139C002	Support de fixation
18	1	091087C004	Ensemble plateau d'écoulement avec couvercle
19	1	091087C005	Manchon écoulement
20	1	091143C001	Base (816x716)
21	1	330324C000	Tuyau flexible droit évaporateur-compresseur
22	1	091087C046	Joint EPDM 30x25
22a	1	091087C049	Joint EPDM 25x15
23	1	091132C019	Capteur antigel
23a	1	091132C026	Câblage prolongation capteur antigel
24	1	091132C020	Capteur d'air de retour
25	1	091016C004	Couvercle électronique avec vis
26	1	091132C136	Câblage modules-alimentation
27	1	091087C121	Télécommande
28	1	091139C003	Câblage alimentation
28a	1	091132C138	Câblage prolongation alimentation
29	1	091132C017	Ensemble joints couvercle extérieur
30	1	091087C036	Câblage ventilateur du condenseur
31	1	091016C002	Ouverture
32	1	091132C047	Câblage communication connexion au module électronique du compresseur
33	1	091087C120	Câblage de connexion panneau de commande et contrôle électronique
34	1	091087C037	Centre de masses et positif
35	1	091087C021	Panneau de commande
36	1	091132C137	Câblage alimentation couplage
37	1	091132C049	Couplage câble de communication
38	1	091132C048	Câblage communication connexion au contrôle électronique
39	1	091087C070	Sac de boulonnerie
40	1	091016C001	Panneau intérieur de distribution d'air
41	1	091087C033	Canalisateur en mousse
41a	1	091087C034	Couplage canalisateur en mousse
42	1	091016C017	Console (770x560)
42a	1	091102C011	Console (840x540)
43	1	091132C010	Contrôle électronique
43a	1	091087C039	Câblage contrôle souffleur centrifuge et ventilateur du condenseur
43b	1	091132C046	Câblage contrôle alimentation - capteurs
44	1	091132C005	Sac fixations du compresseur
45	1	091139C008	Sac de vinyles

LIEFERTEILE

Nr	Stckzahl	Art. Nr.	Beschreibung
1	1	091087C028	Hinteres Gitter (grün)
2	1	091139C001	Abdeckung mit Siebdruck
3	1	091132C021	Kondensatorlüfter
4	1	091087C009	Abdeckung mit Isolierung und Schrauben
5	1	091132C003	Kondensator
6	1	091087C027	Vorderes Gitter (grün)
6a	1	091087C055	Knauf M6
7	1	091016C028	Zierkappe
8	1	330327C000	Klimaleitung links Kondensator-Kompressor
9	1	091132C004	Kompressor mit Gehäuse
10	1	091132C006	Verdampfer mit Filter und Isolierung
11	1	091132C007	Kapillarschlauch rechts
12	1	091132C008	Kapillarschlauch links
13	1	091132C044	Elektronikmodul des Kompressors
14	1	330326C000	Klimaleitung rechts Kondensator-Kompressor
15	1	091087C006	Zentrifugalgebläse
16	1	330325C000	Klimaleitung links Verdampfer-Kompressor
17	1	091139C002	Befestigungshalterung
18	1	091087C004	Abflussbehälter mit Abdeckung
19	1	091087C005	Entwässerungsschlauch
20	1	091143C001	Grundplatte (816X716)
21	1	330324C000	Klimaleitung rechts Verdampfer-Kompressor
22	1	091087C046	EPDM-Dichtung 30x25
22a	1	091087C049	EPDM-Dichtung 25x15
23	1	091132C019	Frostschutzfühler
23a	1	091132C026	Verlängerungskabel Frostschutzfühler
24	1	091132C020	Abluftsensor
25	1	091016C004	Elektronik-Abdeckung mit Schrauben
26	1	091132C136	Kabel Module-Stromversorgung
27	1	091087C121	Fernbedienung
28	1	091139C003	Netzkabel
28a	1	091132C138	Verlängerungs-Netzkabel
29	1	091132C017	Dichtungen Außenabdeckung
30	1	091087C036	Kabel Kondensatorlüfter
31	1	091016C002	Durchlassgitter
32	1	091132C047	Kommunikationskabel Anschluss an Elektronikmodul des Kompressors
33	1	091087C120	Anschlusskabel Bedienfeld und Elektroniksteuerung
34	1	091087C037	Masse und Positiv
35	1	091087C021	Bedienfeld
36	1	091132C137	Versorgungskabel Verbindung
37	1	091132C049	Verbindung Kommunikationskabel
38	1	091132C048	Kommunikationskabel Anschluss an Elektroniksteuerung
39	1	091087C070	Zubehörbeutel Schraubelemente
40	1	091016C001	Innere Luftverteilertafel
41	1	091087C033	Schaumstoffführung
41a	1	091087C034	Kupplung Schaumstoffführung
42	1	091016C017	Konsole (770x560)
42a	1	091102C011	Konsole (840x540)
43	1	091132C010	Elektronische Steuerung
43a	1	091087C039	Steuerkabel Zentrifugalgebläse und Kondensatorlüfter
43b	1	091132C046	Steuerkabel Netz - Sensoren
44	1	091132C005	Beutel Befestigungselemente Kompressor
45	1	091139C008	Beutel mit Plastikaufliegern






PARTI FORNITE

Id.	Qta.	Riferimento	Descrizione
1	1	091087C028	Griglia posteriore (Verde)
2	1	091139C001	Insieme coperchio con serigrafie
3	1	091132C021	Ventilatore del condensatore
4	1	091087C009	Insieme coperchio con isolanti e viti
5	1	091132C003	Condensatore
6	1	091087C027	Griglia anteriore (Verde)
6a	1	091087C055	Pomello M6
7	1	091016C028	Tappo decorativo
8	1	330327C000	Tubicino SX condensatore-compressore
9	1	091132C004	Compressore con scatola
10	1	091132C006	Evaporatore con velo e isolante
11	1	091132C007	Capillare DX
12	1	091132C008	Capillare SX
13	1	091132C044	Modulo elettronico del compressore
14	1	330326C000	Tubicino DX condensatore-compressore
15	1	091087C006	Ventilatore centrifugo
16	1	330325C000	Tubicino SX evaporatore-compressore
17	1	091139C002	Supporto di fissaggio
18	1	091087C004	Insieme vaschetta di scarico con coperchio
19	1	091087C005	Manicotto scarico
20	1	091143C001	Base (816x716)
21	1	330324C000	Tubicino DX evaporatore-compressore
22	1	091087C046	Guarnizione EPDM 30x25
22a	1	091087C049	Guarnizione EPDM 25x15
23	1	091132C019	Sensore antigelo
23a	1	091132C026	Cablaggio prolunga sensore antigelo
24	1	091132C020	Sensore aria di ritorno
25	1	091016C004	Coperchio unità elettronica con viti
26	1	091132C136	Cablaggio moduli-alimentazione
27	1	091087C121	Telecomando
28	1	091139C003	Cablaggio alimentazione
28a	1	091132C138	Cablaggio prolunga alimentazione
29	1	091132C017	Insieme guarnizioni coperchio esterno
30	1	091087C036	Cablaggio ventilatore condensatore
31	1	091016C002	Bocchetta
32	1	091132C047	Cablaggio comunicazione connessione a modulo elettronico del compressore
33	1	091087C120	Cablaggio connessione quadro comandi e controllo elettronico
34	1	091087C037	Centro masse e positivo
35	1	091087C021	Quadro comandi
36	1	091132C137	Cablaggio alimentazione attacco
37	1	091132C049	Attacco cavo comunicazione
38	1	091132C048	Cablaggio comunicazione connessione a controllo elettronico
39	1	091087C070	Sacchetto viteria
40	1	091016C001	Pannello interno di distribuzione dell'aria
41	1	091087C033	Canalizzatore gommapiuma
41a	1	091087C034	Accoppiamento canalizzatore gommapiuma
42	1	091016C017	Console (770x560)
42a	1	091102C011	Console (840x540)
43	1	091132C010	Controllo elettronico
43a	1	091087C039	Cablaggio controllo ventilatore centrifugo e ventilatore condensatore
43b	1	091132C046	Cablaggio controllo alimentazione-sensori
44	1	091132C005	Sacchetto fissaggi compressore
45	1	091139C008	Sacchetto vinili

Francisco Alonso, 6
 28806 Alcalá de Henares, Madrid
 SPAIN

Contact	Phone	Fax	E-Mail
Sales (Ventas Internacional)	+34 91 8770510	+34 91 8771158	sales@dirna.bergstrominc.com
Comercial Nacional	+34 91 8775841	+34 91 8836321	ventas@dirna.bergstrominc.com
Orders & Deliveries (Logística internacional)	+34 91 8775846	+34 91 8771158	export@dirna.bergstrominc.com
Orders & Deliveries (Logística nacional)	+34 91 8775840	+34 91 8836321	comercial@dirna.bergstrominc.com
Technical Assistance (Internacional)	+49 511 86679681	+49 511 86679710	technicalassistance@dirna.bergstrominc.com
Technical Assistance (Nacional)	+34 91 8775845	+34 91 883 6321	jcastillo@dirna.bergstrominc.com

www.dirna.com
www.bycool.com

	ATENCIÓN:	Dirna Bergstrom se reserva el derecho de efectuar modificaciones en cualquier momento de los datos contenidos en esta publicación, por razones técnicas o comerciales.
	NOTE:	<i>For technical and commercial reasons, Dirna Bergstrom reserves the right to change the data contained in this brochure.</i>
	ATTENTION:	Dirna Bergstrom se réserve le droit d'effectuer à tout moment des modifications des données reprises sur cette publication, pour des raisons techniques ou commerciales.
	HIWEIS:	<i>Dirna Bergstrom behält sich vor, aus technischen oder kaufmännischen Gründen jederzeit Änderungen der Angaben dieser Veröffentlichung vorzunehmen.</i>
	ATTENZIONE:	Dirna Bergstrom si riserva il diritto di effettuare modifiche in qualsiasi momento ai dati contenuti in questa pubblicazione, per motivi tecnici o commerciali.