

CE

bycool!
green line

COMPACT 1.4

RENAULT



Lista de recambios

Parts list

Liste de rechanges

Ersatzteilliste

Elenco ricambi

ES Spanish

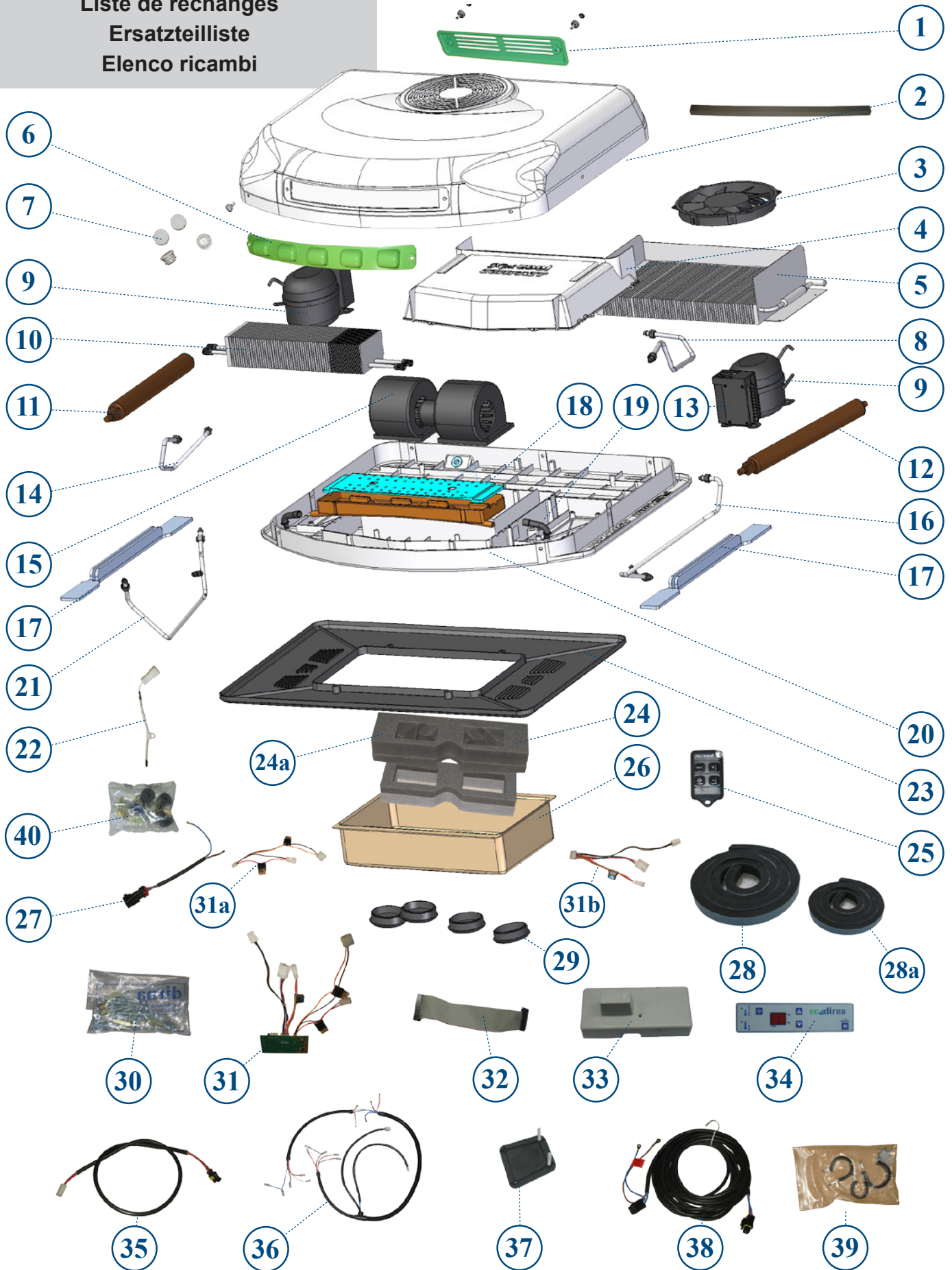
EN English

FR French

GE German

IT Italian

Lista de recambios
Parts list
Liste de rechanges
Ersatzteilliste
Elenco ricambi



Lista de recambios

Id.	Ctd.	Referencia	Descripción
1	1	091087C028	Rejilla trasera con tornillos
2	1	091104C001	Conjunto Tapa con serigrafías
3	1	091087C014	Ventilador del condensador
4	1	091087C009	Conjunto tapa con aislantes
5	1	091087C010	Condensador
6	1	091087C027	Rejilla delantera (Verde)
6a	1	091087C055	Pomo M6
7	1	091016C028	Tapón embellecedor
8	1	330330C000	Latiguillo izquierdo condensador-compresor
9	1	091087C008	Compresor con caja
10	1	091132C006	Evaporador con velo y aislante
11	1	091087C011	Capilar derecho
12	1	091087C012	Capilar izquierdo
13	1	091099C022	Modulo electrónico de compresor
14	1	330331C000	Latiguillo derecho condensador-compresor
15	1	091087C006	Soplador centrifugo 24V
16	1	330305C000	Latiguillo izquierdo evaporador-compresor
17	1	091087C045	Soporte fijación
18	1	091087C004	Conjunto bandeja de desagüe con tapa
19	1	091087C005	Manguito desagüe
20	1	091143C001	Base(816 x 716 mm)
21	1	330303C000	Latiguillo derecho evaporador-compresor
22	1	091052C022	Sensor aire de retorno
23	1	091102C011	Consola (840x540)
23a	1	091016C017	Consola (770x560)
24	1	091087C033	Canalizador de gomaespuma
24a	1	091087C034	Acoplamiento canalizador
25	1	091087C121	Mando a distancia
26	1	091016C001	Panel interior de distribucion de aire
27	1	091087C056	Cableado alimentacion empalme
28	1	091087C046	Juntas EPDM 30x25
28a	1	091087C049	Juntas EPDM 25x15
29	1	091016C002	Lumbrera
30	1	091087C070	Bolsa tornillería
31	1	091087C025	Control electrónico
31a	1	091087C039	Cableado control soplador centrifugo y ventilador del condensador
31b	1	091087C040	Cableado control alimentacion- sensores
32	1	091087C120	Cableado de conexión panel de control y control electronico
33	1	091016C004	Tapa electronica con tornillos
34	1	091087C021	Panel de control
35	1	091087C036	Cableado ventilador del condensador
36	1	091087C057	Cableado módulos -alimentacion
37	1	091087C037	Centro de masas y positivo
38	1	091104C012	Cableado de alimentación
39	1	091087C061	Junta tapa exterior
40	1	091087C059	Bolsa fijaciones del compresor
41	1	091104C016	Bolsa vinilos

Parts list

Id.	Qty.	Code n°	Spare Parts
1	1	091087C028	Rear grille with screws
2	1	091104C001	Silkscreened cover
3	1	091087C014	Condenser fan
4	1	091087C009	Cover with insulation
5	1	091087C010	Condenser
6	1	091087C027	Front grille (Green)
6a	1	091087C055	M6 Knob
7	1	091016C028	Cap
8	1	330330C000	Left compressor-condenser hose
9	1	091087C008	Compressor with box
10	1	091132C006	Evaporator, incl. membrane and insulation
11	1	091087C011	Right capillary
12	1	091087C012	Left capillary
13	1	091099C022	Compressor electronic module
14	1	330331C000	Right compressor-condenser hose
15	1	091087C006	24V centrifugal blower
16	1	330305C000	Left compressor-evaporator adapter
17	1	091087C045	Fastening mount
18	1	091087C004	Drain tray with cover
19	1	091087C005	Wastewater sleeve
20	1	091143C001	Base (816 x 716 mm)
21	1	330303C000	Right compressor-evaporator adapter
22	1	091052C022	Return air sensor
23	1	091102C011	Console (840x540)
23a	1	091016C017	Console (770x560)
24	1	091087C033	Foam duct unit
24a	1	091087C034	Air duct top side
25	1	091087C121	Remote control
26	1	091016C001	Interior air distribution panel
27	1	091087C056	Cable splice to battery power
28	1	091087C046	30x25 EPDM seals
28a	1	091087C049	25x15 EPDM seals
29	1	091016C002	Louvre
30	1	091087C070	Screws bag
31	1	091087C025	Electronic control
31a	1	091087C039	Centrifugal blower and condenser fan control cable
31b	1	091087C040	Power-sensors control cable
32	1	091087C120	Control panel and electronic control connection cable
33	1	091016C004	Electronic cover with screws
34	1	091087C021	Control panel
35	1	091087C036	Condenser fan cable
36	1	091087C057	Power supply – module cable
37	1	091087C037	Mass centre and positive
38	1	091104C012	Power supply cable
39	1	091087C061	Exterior cover seal
40	1	091087C059	Compressor fastening bag
41	1	091104C016	Bag of stickers

Liste de rechanges

Id.	Qté.	Référence	Description
1	1	091087C028	Grille arrière avec vis
2	1	091104C001	Ensemble couvercle avec sérigraphies
3	1	091087C014	Ventilateur du condenseur
4	1	091087C009	Ensemble couvercle avec isolants
5	1	091087C010	Condenseur
6	1	091087C027	Grille avant (verte)
6a	1	091087C055	Poignée m6
7	1	091016C028	Bouchon enjoliveur
8	1	330330C000	Tuyau flexible gauche condenseur-compresseur
9	1	091087C008	Compresseur avec boîte
10	1	091132C006	Évaporateur avec voile et isolant
11	1	091087C011	Capillaire droit
12	1	091087C012	Capillaire gauche
13	1	091099C022	Module électronique du compresseur
14	1	330331C000	Tuyau flexible droit condenseur-compresseur
15	1	091087C006	Souffleur centrifuge 24V
16	1	330305C000	Tuyau flexible gauche évaporateur-compresseur
17	1	091087C045	Support de fixation
18	1	091087C004	Ensemble plateau d'écoulement avec couvercle
19	1	091087C005	Manchon écoulement
20	1	091143C001	Base (816 x 716 mm)
21	1	330303C000	Tuyau flexible droit évaporateur-compresseur
22	1	091052C022	Capteur d'air de retour
23	1	091102C011	Console (840x540)
23a	1	091016C017	Console (770x560)
24	1	091087C033	Canalisateur en mousse
24a	1	091087C034	Couplage canalisateur
25	1	091087C121	Télécommande
26	1	091016C001	Panneau intérieur de distribution d'air
27	1	091087C056	Câblage alimentation couplage
28	1	091087C046	Joints EPDM 30x25
28a	1	091087C049	Joints EPDM 25x15
29	1	091016C002	Ouverture
30	1	091087C070	Sac boulonnerie
31	1	091087C025	Contrôle électronique
31a	1	091087C039	Câblage contrôle souffleur centrifuge et ventilateur du condenseur
31b	1	091087C040	Câblage contrôle alimentation - capteurs
32	1	091087C120	Câblage de connexion panneau de commande et contrôle électronique
33	1	091016C004	Couvercle électronique avec vis
34	1	091087C021	Panneau de commande
35	1	091087C036	Câblage ventilateur du condenseur
36	1	091087C057	Câblage modules d'alimentation
37	1	091087C037	Centre de masses et positif
38	1	091104C012	Câblage d'alimentation
39	1	091087C061	Joint couvercle extérieur
40	1	091087C059	Sac fixations du compresseur
41	1	091104C016	Sac vinyles

Ersatzteilliste

Nr	Stckzahl	Art. Nr.	Beschreibung
1	1	091087C028	Hinteres Gitter mit Schrauben
2	1	091104C001	Abdeckung mit Siebdruck
3	1	091087C014	Kondensatorlüfter
4	1	091087C009	Abdeckung mit Isolierung
5	1	091087C010	Kondensator
6	1	091087C027	Vorderes Gitter (grün)
6a	1	091087C055	Knauf M6
7	1	091016C028	Zierkappe
8	1	330330C000	Klimaleitung links Kondensator-Kompressor
9	1	091087C008	Kompressor mit Gehäuse
10	1	091132C006	Verdampfer mit Filter und Isolierung
11	1	091087C011	Kapillarschlauch rechts
12	1	091087C012	Kapillarschlauch links
13	1	091099C022	Elektronikmodul des Kompressors
14	1	330331C000	Klimaleitung rechts Kondensator-Kompressor
15	1	091087C006	Zentrifugalgebläse 24V
16	1	330305C000	Klimaleitung links Verdampfer-Kompressor
17	1	091087C045	Befestigungshalterung
18	1	091087C004	Abflussbehälter mit Abdeckung
19	1	091087C005	Entwässerungsschlauch
20	1	091143C001	Grundplatte (816 x 716 mm)
21	1	330303C000	Klimaleitung rechts Verdampfer-Kompressor
22	1	091052C022	Abluftsensor
23	1	091102C011	Konsole (840x540)
23a	1	091016C017	Konsole (770x560)
24	1	091087C033	Schaumstoffführung
24a	1	091087C034	Verbindungsstück Führung
25	1	091087C121	Fernbedienung
26	1	091016C001	Innere Luftverteiltertafel
27	1	091087C056	Netzkabel Verbindung
28	1	091087C046	EPDM-Dichtungen 30x25
28a	1	091087C049	EPDM-Dichtungen 25x15
29	1	091016C002	Durchlassgitter
30	1	091087C070	Beutel Schraubelemente
31	1	091087C025	Elektroniksteuerung
31a	1	091087C039	Steuerkabel Zentrifugalgebläse und Kondensatorlüfter
31b	1	091087C040	Steuerkabel Netz - Sensoren
32	1	091087C120	Anschlusskabel Bedienfeld und Elektroniksteuerung
33	1	091016C004	Elektronik-Abdeckung mit Schrauben
34	1	091087C021	Bedienfeld
35	1	091087C036	Kabel Kondensatorlüfter
36	1	091087C057	Kabel Module - Netz
37	1	091087C037	Masse und Positiv
38	1	091104C012	Netzkabel
39	1	091087C061	Dichtung äußere Abdeckung
40	1	091087C059	Beutel Befestigungselemente Kompressor
41	1	091104C016	Zubehörbeutel Plastikaufkleber

Elenco ricambi

Id.	Qta.	Riferimento	Descrizione
1	1	091087C028	Griglia posteriore con viti
2	1	091104C001	Insieme coperchio con serigrafie
3	1	091087C014	Ventilatore del condensatore
4	1	091087C009	Insieme coperchio con isolanti
5	1	091087C010	Condensatore
6	1	091087C027	Griglia anteriore (verde)
6a	1	091087C055	Pomello M6
7	1	091016C028	Tappo decorativo
8	1	330330C000	Tubicino SX condensatore-compressore
9	1	091087C008	Compressore con scatola
10	1	091132C006	Evaporatore con velo e isolante
11	1	091087C011	Capillare DX
12	1	091087C012	Capillare SX
13	1	091099C022	Modulo elettronico del compressore
14	1	330331C000	Tubicino DX condensatore-compressore
15	1	091087C006	Ventilatore centrifugo 24V
16	1	330305C000	Tubicino SX evaporatore-compressore
17	1	091087C045	Supporto fissaggio
18	1	091087C004	Insieme vaschetta di scarico con coperchio
19	1	091087C005	Manicotto scarico
20	1	091143C001	Base (816 x 716 mm)
21	1	330303C000	Tubicino DX evaporatore-compressore
22	1	091052C022	Sensore aria di ritorno
23	1	091102C011	Console (840x540)
23a	1	091016C017	Console (770x560)
24	1	091087C033	Canalizzatore di gommapiuma
24a	1	091087C034	Accoppiamento canalizzatore
25	1	091087C121	Telecomando
26	1	091016C001	Pannello interno distribuzione aria
27	1	091087C056	Cablaggio alimentazione attacco
28	1	091087C046	Guarnizioni EPDM 30x25
28a	1	091087C049	Guarnizioni EPDM 25x15
29	1	091016C002	Bocchetta
30	1	091087C070	Sacchetto viterie
31	1	091087C025	Controllo elettronico
31a	1	091087C039	Cablaggio controllo ventilatore centrifugo e ventilatore condensatore
31b	1	091087C040	Cablaggio controllo alimentazione sensori
32	1	091087C120	Cablaggio connessione quadro comandi e controllo elettronico
33	1	091016C004	Coperchio unità elettronica con viti
34	1	091087C021	Quadro comandi
35	1	091087C036	Cablaggio ventilatore condensatore
36	1	091087C057	Cablaggio moduli-alimentazione
37	1	091087C037	Centro masse e positivo
38	1	091104C012	Cablaggio alimentazione
39	1	091087C061	Guarnizione coperchio esterno
40	1	091087C059	Sacchetto fissaggi compressore
41	1	091104C016	Sacchetto vinili

Ed:	12/03/2012
Md:	29/06/2015

b



Francisco Alonso, 6
28806 Alcalá de Henares, Madrid
SPAIN

Contact	Phone	Fax	E-Mail
Sales (Ventas Internacional)	+34 91 8770510	+34 91 8771158	sales@dirna.bergstrominc.com
Comercial Nacional	+34 91 8775841	+34 91 8836321	ventas@dirna.bergstrominc.com
Orders & Deliveries (Logística internacional)	+34 91 8775846	+34 91 8771158	export@dirna.bergstrominc.com
Orders & Deliveries (Logística nacional)	+34 91 8775840	+34 91 8836321	comercial@dirna.bergstrominc.com
Technical Assistance (Internacional)	+49 511 86679681	+49 511 86679710	technicalassistance@dirna.bergstrominc.com
Technical Assistance (Nacional)	+34 91 8775845	+34 91 883 6321	jcastillo@dirna.bergstrominc.com

www.dirna.com
www.bycool.com

	ATENCIÓN:	Dirna Bergstrom se reserva el derecho de efectuar modificaciones en cualquier momento de los datos contenidos en esta publicación, por razones técnicas o comerciales.
	NOTE:	<i>For technical and commercial reasons, Dirna Bergstrom reserves the right to change the data contained in this brochure.</i>
	ATTENTION:	Dirna Bergstrom se réserve le droit d'effectuer à tout moment des modifications des données reprises sur cette publication, pour des raisons techniques ou commerciales.
	HIWEIS:	<i>Dirna Bergstrom behält sich vor, aus technischen oder kaufmännischen Gründen jederzeit Änderungen der Angaben dieser Veröffentlichung vorzunehmen.</i>
	ATTENZIONE:	Dirna Bergstrom si riserva il diritto di effettuare modifiche in qualsiasi momento ai dati contenuti in questa pubblicazione, per motivi tecnici o commerciali.