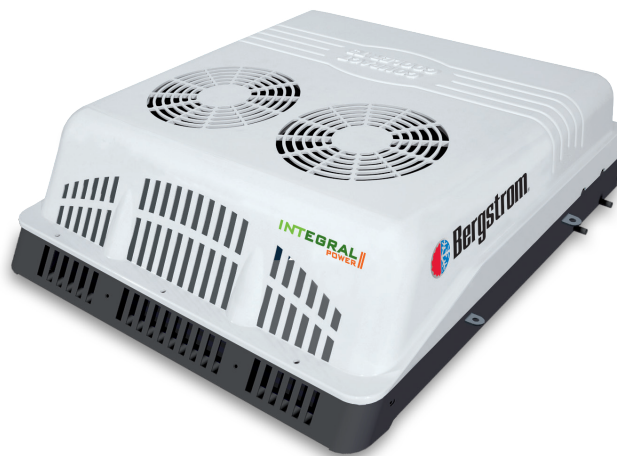


INTEGRAL // POWER //



Listado de recambios

Parts list

Liste de rechanges

Ersatzteilliste

Elenco ricambi

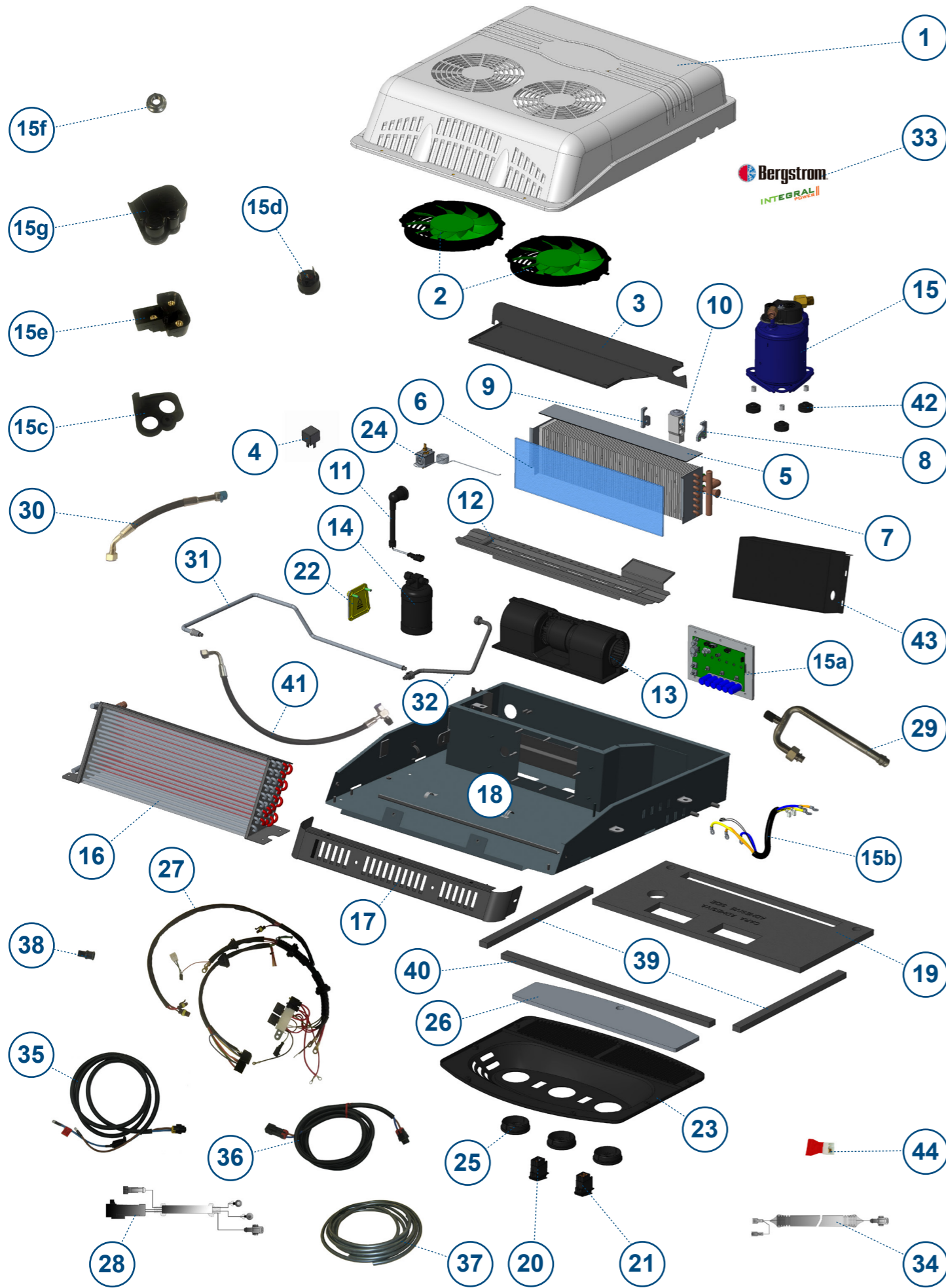
ES Spanish

EN English

FR French

GE German

IT Italian



Listado de recambios

Id.	Ctd.	Referencia	Descripción
1	1	091186C097	Carcasa inyección
2	1	091087C014	Ventilador de condensador
3	1	091186C133	Tapa evaporador
4	1	091242C009	Relé
5	1	091186C081	Aislante superior evaporador
6	1	091186C005	Filtro de evaporador BS-20
7	1	091186C006	Evaporador
8	1	091186C007	Brida evaporador
9	1	091186C008	Brida tuberías
10	1	091186C009	Válvula expansión
11	1	091186C082	Binary Hembra estanco
12	1	091186C011	Bandeja de desagüe
13	1	091186C012	Soplador centrífugo
14	1	091186C013	Filtro secador
15	1	091186C134	Compresor eléctrico
15a	1	091186C135	Módulo electrónico del compresor
15b	1	091186C136	Cableado conexión módulo - compresor
15c	1	091186C137	Junta de goma del compresor
15d	1	091186C138	Sensor de temperatura de compresor
15e	1	091186C139	Soporte sujeción terminales
15f	1	091186C140	Tuerca especial compresor
15g	1	091186C141	Tapa compresor
16	1	091186C095	Condensador
17	1	091186C016	Frontal cajón
18	1	091186C142	Cajón base
19	1	091186C143	Junta de cierre
20	1	091186C019	Interruptor frío
21	1	091186C020	Interruptor del soplador
22	1	1002811339	Centro de masas y positivo
23	1	091186C021	Panel interior de distribución de aire
24	1	091186C144	Termostato
25	1	091016C002	Lumbrera
26	1	091186C024	Filtro BS-30
27	1	091186C145	Cableado componentes
28	1	091186C147	Cableado alimentación
29	1	091186C148	Latiguillo 16 mm Evap - Comp
30	1	091186C151	Tubería 5/8" 0,215 m HR x H45
31	1	091186C149	Latiguillo AC TXV filtro
32	1	091186C150	Latiguillo Filtro - Condensador
33	1	1002582599	Adhesivos Integral Power II
34	1	091186C028	Cableado de excitación
35	1	091186C032	Cableado de alimentación batería
36	1	091186C033	Cableado alimentación empalme
37	1	121376C001	Tubo de desagüe (por metros)
38	1	091096C035	Válvula de drenaje
39	1	091186C030	Junta de cierre lateral

Id.	Ctd.	Referencia	Descripción
40	1	091186C031	Junta de cierre frontal
41	1	091186C152	Tubería 1/2" 0,6 m H90 x H90° bloque con válvula
42	1	1002577007	Bolsa de sujeción compresor
43	1	091186C154	Tapa módulo
44	1	1002577006	Resistencia compresor eléctrico

Parts list

Id.	Qty.	Code n°	Spare Parts
1	1	091186C097	Injection frame
2	1	091087C014	Condenser fan
3	1	091186C133	Evaporator cover
4	1	091242C009	Relay
5	1	091186C081	Evaporator top insulator
6	1	091186C005	BS-20 Evaporator filter
7	1	091186C006	Evaporator
8	1	091186C007	Evaporator flange
9	1	091186C008	Pipe flange
10	1	091186C009	Expansion valve
11	1	091186C082	Sealtight Binary F.
12	1	091186C011	Wastewater tray
13	1	091186C012	Centrifugal blower
14	1	091186C013	Dryer filter
15	1	091186C134	Electric compressor
15a	1	091186C135	Compressor electronic module
15b	1	091186C136	Module - compressor connection cable
15c	1	091186C137	Compressor rubber seal
15d	1	091186C138	Compressor temperature sensor
15e	1	091186C139	Terminal fastener bracket
15f	1	091186C140	Compressor special nut
15g	1	091186C141	Compressor cover
16	1	091186C095	Condenser
17	1	091186C016	Tray front
18	1	091186C142	Base tray
19	1	091186C143	Seal joint
20	1	091186C019	Cool switch
21	1	091186C020	Blower switch
22	1	1002811339	Mass centre and positive
23	1	091186C021	Interior air distribution panel
24	1	091186C144	Thermostat
25	1	091016C002	Louvre
26	1	091186C024	BS-30 Filter
27	1	091186C145	Components cable
28	1	091186C147	Power cable
29	1	091186C148	16 mm Evap - Comp adapter
30	1	091186C151	Pipe 5/8" 0.215 m HR x H45
31	1	091186C149	AC TXV Filter adapter
32	1	091186C150	Filter - Condenser adapter
33	1	1002582599	Integral Power II adhesives
34	1	091186C028	Excitation cable
35	1	091186C032	Battery power cable
36	1	091186C033	Cable splice to battery power
37	1	121376C001	Wastewater pipe (by metre)
38	1	091096C035	Drain valve
39	1	091186C030	Side seal joint

Id.	Qty.	Code n°	Spare Parts
40	1	091186C031	Front seal joint
41	1	091186C152	Pipe 1/2" 0.6 m H90 x H90° block with valve
42	1	1002577007	Compressor fastener bag
43	1	091186C154	Module cover
44	1	1002577006	Electric compressor resistance

Liste de rechanges

Id.	Qté.	Référence	Description
1	1	091186C097	Carcasse injection
2	1	091087C014	Ventilateur du condenseur
3	1	091186C133	Couvercle évaporateur
4	1	091242C009	Relais
5	1	091186C081	Isolant supérieur évaporateur
6	1	091186C005	Filtre évaporateur BS-20
7	1	091186C006	Évaporateur
8	1	091186C007	Bride évaporateur
9	1	091186C008	Bride tuyaux
10	1	091186C009	Vanne expansion
11	1	091186C082	Binary femelle étanche
12	1	091186C011	Plateau d'écoulement
13	1	091186C012	Souffleur centrifuge
14	1	091186C013	Filtre séchoir
15	1	091186C134	Compresseur électrique
15a	1	091186C135	Module électronique du compresseur
15b	1	091186C136	Câblage connexion module-compresseur
15c	1	091186C137	Joint en caoutchouc du compresseur
15d	1	091186C138	Capteur de température du compresseur
15e	1	091186C139	Support fixation terminaux
15f	1	091186C140	Écrou spécial compresseur
15g	1	091186C141	Couvercle compresseur
16	1	091186C095	Condenseur
17	1	091186C016	Partie frontale tiroir
18	1	091186C142	Tiroir base
19	1	091186C143	Joint de fermeture
20	1	091186C019	Interrupteur froid
21	1	091186C020	Interrupteur du souffleur
22	1	1002811339	Centre de masses et positif
23	1	091186C021	Panneau intérieur de distribution d'air
24	1	091186C144	Thermostat
25	1	091016C002	Ouverture
26	1	091186C024	Filtre BS-30
27	1	091186C145	Câblage composants
28	1	091186C147	Câblage alimentation
29	1	091186C148	Tuyau flexible 16 mm Évap - Comp
30	1	091186C151	Tuyau 5/8" 0,215 m HR x H45
31	1	091186C149	Tuyau flexible AC TXV filtre
32	1	091186C150	Tuyau flexible Filtre - Condenseur
33	1	1002582599	Adhésifs Integral Power II
34	1	091186C028	Câblage d'excitation
35	1	091186C032	Câblage alimentation batterie
36	1	091186C033	Câblage alimentation couplage
37	1	121376C001	Tuyau écoulement (par mètres)
38	1	091096C035	Vanne de drainage
39	1	091186C030	Joint de fermeture latéral

Id.	Qté.	Référence	Description
40	1	091186C031	Joint de fermeture frontal
41	1	091186C152	Tuyau 1/2" 0,6 m H90 x H90° bloc avec vanne
42	1	1002577007	Sac de fixation compresseur
43	1	091186C154	Couvercle module
44	1	1002577006	Résistance électrique du compresseur

Ersatzteilliste

Nr	S.	Art. Nr.	Beschreibung
1	1	091186C097	Einspritzgehäuse
2	1	091087C014	Kondensatorlüfter
3	1	091186C133	Verdampferdeckel
4	1	091242C009	Relais
5	1	091186C081	Obere Abdichtung Verdampfer
6	1	091186C005	Verdampferfilter
7	1	091186C006	Verdampfer
8	1	091186C007	Verdampferflansch
9	1	091186C008	Flansch Leitungen
10	1	091186C009	Expansionsventil
11	1	091186C082	Binary H. wasserdicht
12	1	091186C011	Entwässerungswanne
13	1	091186C012	Zentrifugalgebläse
14	1	091186C013	Trocknerfilter
15	1	091186C134	Elektro-Kompressor
15a	1	091186C135	Elektronikmodul des Kompressors
15b	1	091186C136	Verbindungskabel Modul - Kompressor
15c	1	091186C137	Gummidichtung Kompressor
15d	1	091186C138	Temperaturfühler Kompressor
15e	1	091186C139	Kabelschuhhalter
15f	1	091186C140	Spezialmutter Kompressor
15g	1	091186C141	Kompressorabdeckung
16	1	091186C095	Kondensator
17	1	091186C016	Kastenfront
18	1	091186C142	Sockelkasten
19	1	091186C143	Verschlussdichtung
20	1	091186C019	Kaltschalter
21	1	091186C020	Gebälaseschalter
22	1	1002811339	Massenmittelpunkt und Positiv
23	1	091186C021	Innere Luftverteilterafel
24	1	091186C144	Thermostat
25	1	091016C002	Durchlassgitter
26	1	091186C024	Filter BS-30
27	1	091186C145	Komponentenkabel
28	1	091186C147	Netzkabel
29	1	091186C148	Klimaleitung 16 mm Verd - Komp
30	1	091186C151	Schlauch 5/8" 0,215 m HR x H45
31	1	091186C149	Klimaleitung AC TXV Filter
32	1	091186C150	Klimaleitung Filter - Kondensator
33	1	1002582599	Integral Power II Klebstoffe
34	1	091186C028	Erregerkabel
35	1	091186C032	Netzkabel Batterie
36	1	091186C033	Netzkabel Verbindung
37	1	121376C001	Entwässerungsschlauch (meterweise)
38	1	091096C035	Drainageventil
39	1	091186C030	Seitliche Verschlussdichtung

Nr	S.	Art. Nr.	Beschreibung
40	1	091186C031	Vordere Verschlussdichtung
41	1	091186C152	Schlauch 1/2" 0,6 m H90 x H90° Block mit Ventil
42	1	1002577007	Zubehörbeutel Befestigungselemente Kompressor
43	1	091186C154	Modulabdeckung
44	1	1002577006	Elektrischer Verdichterwiderstand

Elenco ricambi

Id.	Qta.	Riferimento	Descrizione
1	1	091186C097	Involucro iniezione
2	1	091087C014	Ventola condensatore
3	1	091186C133	Coperchio evaporatore
4	1	091242C009	Relé
5	1	091186C081	Isolante superiore evaporatore
6	1	091186C005	Filtro evaporatore BS-20
7	1	091186C006	Evaporatore
8	1	091186C007	Flangia evaporatore
9	1	091186C008	Flangia tubazioni
10	1	091186C009	Valvola espansione
11	1	091186C082	Pressostato Binary a tenuta
12	1	091186C011	Vaschetta di scarico
13	1	091186C012	Ventilatore centrifugo
14	1	091186C013	Filtro essiccatore
15	1	091186C134	Compressore elettrico
15a	1	091186C135	Modulo elettronico compressore
15b	1	091186C136	Cablaggio connessione modulo-compressore
15c	1	091186C137	Guarnizione di gomma compressore
15d	1	091186C138	Sensore temperatura compressore
15e	1	091186C139	Supporto fissaggio terminali
15f	1	091186C140	Dado speciale compressore
15g	1	091186C141	Coperchio compressore
16	1	091186C095	Condensatore
17	1	091186C016	Frontalino contenitore
18	1	091186C142	Contenitore base
19	1	091186C143	Guarnizione chiusura
20	1	091186C019	Interruttore freddo
21	1	091186C020	Interruttore ventilatore
22	1	1002811339	Centro masse e positivo
23	1	091186C021	Pannello interno distribuzione aria
24	1	091186C144	Termostato
25	1	091016C002	Bocchetta
26	1	091186C024	Filtro BS-30
27	1	091186C145	Cablaggio componenti
28	1	091186C147	Cablaggio alimentazione
29	1	091186C148	Tubicino 16 mm evap. - compr.
30	1	091186C151	Tubo 5/8" 0,215 m HR x H45
31	1	091186C149	Tubicino AC TXV filtro
32	1	091186C150	Tubicino filtro - condensatore
33	1	1002582599	Adesivi Integral Power II
34	1	091186C028	Cablaggio eccitazione
35	1	091186C032	Cablaggio alimentazione batteria
36	1	091186C033	Cablaggio alimentazione attacco
37	1	121376C001	Tubo di scarico (al metro)
38	1	091096C035	Valvola di drenaggio
39	1	091186C030	Guarnizione chiusura laterale

Id.	Qta.	Riferimento	Descrizione
40	1	091186C031	Guarnizione chiusura frontale
41	1	091186C152	Tubo 1/2" 0,6 m H90 x H90° blocco con valvola
42	1	1002577007	Fissaggio compressore
43	1	091186C154	Coperchio modulo
44	1	1002577006	Resistenza del compressore elettrico

Ed:	14/01/2020
Md:	16/02/2021

b



Francisco Alonso, 6
28806 Alcalá de Henares, Madrid
SPAIN

Contact	Phone	E-Mail
Sales (Ventas Internacional)	+34 91 8770510	sales@dirna.bergstrominc.com
Comercial Nacional	+34 91 8775841	ventas@dirna.bergstrominc.com
Orders & Deliveries (Logística internacional)	+34 91 8775846	export@dirna.bergstrominc.com
Orders & Deliveries (Logística nacional)	+34 91 8775840	pedidos@dirna.bergstrominc.com
Technical Assistance (Internacional)	+49 511 86679681	technicalassistance@dirna.bergstrominc.com
Technical Assistance (Nacional)	+34 91 8775845	oblanco@dirna.bergstrominc.com

www.dirna.com

	ATENCIÓN:	Bergstrom se reserva el derecho de efectuar modificaciones en cualquier momento de los datos contenidos en esta publicación, por razones técnicas o comerciales.
	NOTE:	<i>For technical and commercial reasons, Bergstrom reserves the right to change the data contained in this brochure.</i>
	ATTENTION:	Bergstrom se réserve le droit d'effectuer à tout moment des modifications des données reprises sur cette publication, pour des raisons techniques ou commerciales.
	HIWEIS:	<i>Bergstrom behält sich vor, aus technischen oder kaufmännischen Gründen jederzeit Änderungen der Angaben dieser Veröffentlichung vorzunehmen.</i>
	ATTENZIONE:	Bergstrom si riserva il diritto di effettuare modifiche in qualsiasi momento ai dati contenuti in questa pubblicazione, per motivi tecnici o commerciali.