

CE

dirna  Bergstrom.

bycool! green line **INTEGRAL POWER SCANIA**



Listado de recambios

Parts list

Liste de rechanges

Ersatzteilliste

Elenco ricambi

ES Spanish

EN English

FR French

GE German

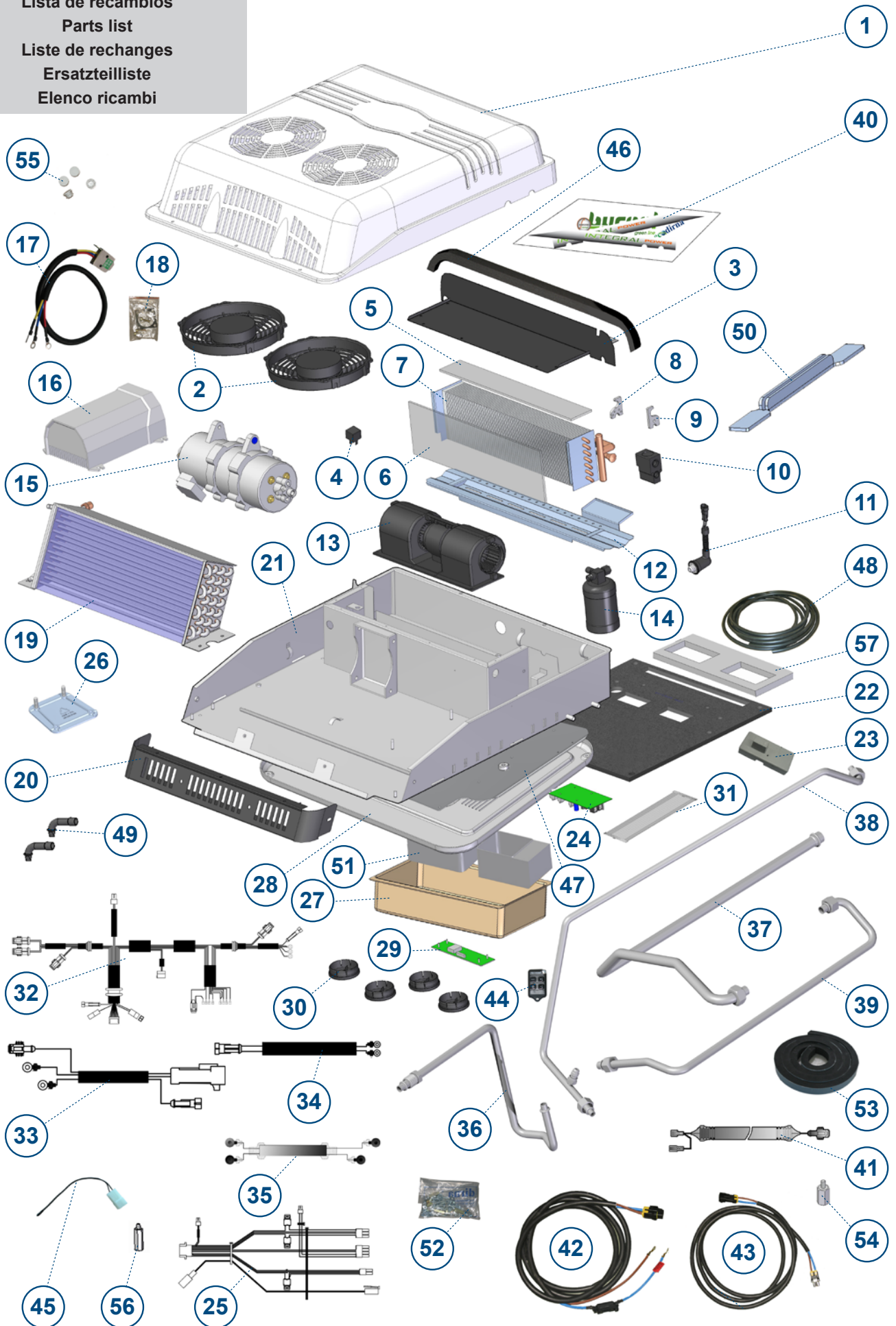
IT Italian

F-4221 rev.01



1001871713

Lista de recambios
 Parts list
 Liste de rechanges
 Ersatzteilliste
 Elenco ricambi



Lista de recambios

Id.	Ctd.	Referencia	Descripción
1	1	091186C097	Carcasa exterior
2	1	091087C014	Ventilador del condensador 24V
3	1	091186C085	Tapa evaporador
4	1	091242C009	Relé 24V
5	1	091186C081	Aislante superior evaporador
6	1	091186C005	Filtro de evaporador BS-20
7	1	091186C006	Evaporador
8	1	091186C007	Brida evaporador
9	1	091186C008	Brida tuberías
10	1	091186C009	Válvula expansión 24V
11	1	091186C082	Binary hembra estanco
12	1	091186C011	Bandeja desagüe
13	1	091186C012	Soplador centrífugo 24V
14	1	091186C013	Filtro secador
15	1	091186C038	Compresor eléctrico 24V
16	1	091186C041	Módulo electrónico del compresor 24V
17	1	091186C083	Cableado conexión-compresor
18	1	091186C043	Bolsa tornillos y juntas
19	1	091186C015	Condensador
20	1	091186C016	Frontal cajón
21	1	091186C084	Cajón base
22	1	091186C062	Junta de cierre
23	1	091016C004	Tapa electrónica
24	1	091186C045	Control electrónico 24V
25	1	091186C086	Cableado de control electrónico 24V
26	1	091087C037	Centro de masas y positivo
27	1	091016C001	Panel interior de distribución de aire
28	1	091272C019	Consola 840x540x30
29	1	091087C021	Panel de control
30	1	091016C002	Lumbrera
31	1	091087C120	Cable de conexión entre panel de control y control electrónico
32	1	091186C088	Cableado componentes 24V
33	1	091186C027	Cableado alimentación
34	1	091186C026	Cableado de excitación módulo
35	1	091186C089	Cableado alimentación módulo
36	1	091186C091	Latiguillo Ø 10 mm filtro-evaporador 24V
37	1	091186C092	Latiguillo Ø 15 mm evaporador-compresor 24V
38	1	091186C093	Latiguillo Ø 10 mm Condensador-filtro
39	1	091186C094	Latiguillo Ø 12 mm Compresor-Condensador
40	1	091186C001	Adhesivos Integral Power
41	1	091186C028	Cableado excitación relés
42	1	091186C032	Cableado alimentación batería
43	1	091186C033	Cableado alimentación empalme
44	1	091087C121	Mando a distancia
45	1	091052C022	Sensor de aire de retorno
46	1	091186C099	Junta tapa exterior
47	1	091186C066	Placa acoplamiento
48	1	121376C001	Tubo de desagüe (por metros)
49	1	091087C005	Manguito desagüe
50	1	091087C045	SopORTE fijación
51	1	091016C005	Canalizador H98
52	1	091186C067	Bolsa de tornillería
53	1	091264C046	Junta EPDM 30x30
54	1	091186C069	Espárrago M-H M80/125 L=43
55	1	091016C028	Tapón embellecedor
56	1	091186C068	Separador hexagonal M6
57	1	091186C110	Junta ajuste canalizador

Parts list

			Spare Parts
Id.	Qty.	Code n°	
1	1	091186C097	Exterior casing
2	1	091087C014	24V Condenser fan
3	1	091186C085	Evaporator cover
4	1	091242C009	24V Relay
5	1	091186C081	Evaporator top insulator
6	1	091186C005	BS-20 Evaporator filter
7	1	091186C006	Evaporator
8	1	091186C007	Evaporator flange
9	1	091186C008	Pipe flange
10	1	091186C009	24V Expansion valve
11	1	091186C082	Sealtight female binary
12	1	091186C011	Wastewater tray
13	1	091186C012	24V Centrifugal blower
14	1	091186C013	Dryer filter
15	1	091186C038	24V Electric compressor
16	1	091186C041	24V Compressor electronic module
17	1	091186C083	Compressor-connection cable
18	1	091186C043	Joints and screws bag
19	1	091186C015	Condenser
20	1	091186C016	Tray front
21	1	091186C084	Base tray
22	1	091186C062	Seal joint
23	1	091016C004	Electronic cover
24	1	091186C045	24V Electronic control
25	1	091186C086	24V Electronic control cable
26	1	091087C037	Mass centre and positive
27	1	091016C001	Interior air distribution panel
28	1	091272C019	840x540x30 Console
29	1	091087C021	Control panel
30	1	091016C002	Louvre
31	1	091087C120	Connection cable between control panel and electronic control
32	1	091186C088	24V Components cable
33	1	091186C027	Power cable
34	1	091186C026	Module excitation cable
35	1	091186C089	Module power cable
36	1	091186C091	24V Filter-evaporator Ø10 mm hose
37	1	091186C092	24V Compressor-evaporator Ø15mm hose
38	1	091186C093	Condenser-filter Ø10 mm hose
39	1	091186C094	Compressor-condenser Ø12 mm hose
40	1	091186C001	Integral Power stickers
41	1	091186C028	Relay excitation cable
42	1	091186C032	Battery power cable
43	1	091186C033	Cable splice to battery power
44	1	091087C121	Remote control
45	1	091052C022	Return air sensor
46	1	091186C099	Exterior cover seal
47	1	091186C066	Coupling plate
48	1	121376C001	Run-off pipe (by metre)
49	1	091087C005	Wastewater sleeve
50	1	091087C045	Fastening bracket
51	1	091016C005	H98 Duct
52	1	091186C067	Bag of screws
53	1	091264C046	30x30 EPDM Seal
54	1	091186C069	Stud M-F M80/125 L=43
55	1	091016C028	Cap
56	1	091186C068	M6 Hexagonal spacer
57	1	091186C110	Duct adjustment joint

Liste de rechanges

Id.	Qté.	Référence	Description
1	1	091186C097	Carcasse extérieure
2	1	091087C014	Ventilateur du condensateur 24V
3	1	091186C085	Couvercle évaporateur
4	1	091242C009	Relais 24V
5	1	091186C081	Isolant supérieur évaporateur
6	1	091186C005	Filtre d'évaporateur BS-20
7	1	091186C006	Évaporateur
8	1	091186C007	Bride évaporateur
9	1	091186C008	Bride tuyauteries
10	1	091186C009	Soupape de détente 24V
11	1	091186C082	Binary femelle étanche
12	1	091186C011	Bac d'évacuation
13	1	091186C012	Soufflante centrifuge 24V
14	1	091186C013	Filtre déshydrateur
15	1	091186C038	Compresseur électrique 24V
16	1	091186C041	Module électronique du compresseur 24V
17	1	091186C083	Câblage connexion –compresseur
18	1	091186C043	Sachet de vis et joints
19	1	091186C015	Condensateur
20	1	091186C016	Façade caisson
21	1	091186C084	Caisson base
22	1	091186C062	Joint de fermeture
23	1	091016C004	Couvercle électronique
24	1	091186C045	Contrôle électronique 24V
25	1	091186C086	Câblage de contrôle électronique 24V
26	1	091087C037	Centre de masse et positif
27	1	091016C001	Panneau intérieur de distribution d'air
28	1	091272C019	Console 840x540x30
29	1	091087C021	Panneau de contrôle
30	1	091016C002	Lumière d'admission
31	1	091087C120	Câble de connexion entre panneau de contrôle et contrôle électronique
32	1	091186C088	Câblage composants 24V
33	1	091186C027	Câblage alimentation
34	1	091186C026	Câblage d'excitation module
35	1	091186C089	Câblage alimentation module
36	1	091186C091	Flexible Ø 10 mm filtre-évaporateur 24V
37	1	091186C092	Flexible Ø 15 mm évaporateur-compresseur 24V
38	1	091186C093	Flexible Ø 10 mm Condensateur-filtre
39	1	091186C094	Flexible Ø 12 mm Compresseur-Condensateur
40	1	091186C001	Adhésifs Integral Power
41	1	091186C028	Câblage excitation relais
42	1	091186C032	Câblage alimentation batterie
43	1	091186C033	Câblage alimentation raccordement
44	1	091087C121	Télécommande
45	1	091052C022	Capteur d'air de retour
46	1	091186C099	Joint couvercle extérieur
47	1	091186C066	Platine accouplement
48	1	121376C001	Tuyau d'évacuation (par mètres)
49	1	091087C005	Manchon évacuation
50	1	091087C045	Support fixation
51	1	091016C005	Canaliseur H98
52	1	091186C067	Sachet visserie
53	1	091264C046	Joint EPDM 30x30
54	1	091186C069	Goujon M-H M80/125 L=43
55	1	091016C028	Bouchon enjoliveur
56	1	091186C068	Séparateur hexagonal M6
57	1	091186C110	Joint réglable canaliseur

Ersatzteilliste

Id.	Stckzahl.	Art. Nr.	Beschreibung
1	1	091186C097	Außengehäuse
2	1	091087C014	Kondensatorlüfter 24V
3	1	091186C085	Verdampferdeckel
4	1	091242C009	Relais 24V
5	1	091186C081	Obere Abdichtung Verdampfer
6	1	091186C005	Verdampferfilter BS-20
7	1	091186C006	Verdampfer
8	1	091186C007	Verdampferflansch
9	1	091186C008	Flansch Leitungen
10	1	091186C009	Expansionsventil 24V
11	1	091186C082	Binarydruckschalter mit Innengewinde, wasserdicht
12	1	091186C011	Auffangwanne
13	1	091186C012	Zentrifugalgebläse 24V
14	1	091186C013	Trocknerfilter
15	1	091186C038	Elektro-Kompressor 24V
16	1	091186C041	Elektronikmodul des Kompressors 24V
17	1	091186C083	Anschlusskabel Kompressor
18	1	091186C043	Zubehörbeutel Schrauben und Dichtungen
19	1	091186C015	Kondensator
20	1	091186C016	Kastenfront
21	1	091186C084	Sockelkasten
22	1	091186C062	Verschlussdichtung
23	1	091016C004	Elektronikdeckel
24	1	091186C045	Elektroniksteuerung 24V
25	1	091186C086	Kabel Elektroniksteuerung 24V
26	1	091087C037	Masse und Positiv
27	1	091016C001	Innere Luftverteilterafel
28	1	091272C019	Konsole 840x540x30
29	1	091087C021	Bedienfeld
30	1	091016C002	Durchlassgitter
31	1	091087C120	Anschlusskabel zwischen Bedienfeld und Elektroniksteuerung
32	1	091186C088	Komponentenkabel 24V
33	1	091186C027	Netzkabel
34	1	091186C026	Erregerkabel Modul
35	1	091186C089	Netzkabel Modul
36	1	091186C091	Klimaleitung Ø 10mm Filter-Verdampfer 24V
37	1	091186C092	Klimaleitung Ø 15 mm Filter-Kompressor 24V
38	1	091186C093	Klimaleitung Ø 10mm Kondensator-Filter
39	1	091186C094	Klimaleitung Ø 12 mm Kompressor-Kondensator
40	1	091186C001	Aufkleber Integral Power
41	1	091186C028	Erregerkabel Relais
42	1	091186C032	Netzkabel Batterie
43	1	091186C033	Netzkabel Verbindung
44	1	091087C121	Fernbedienung
45	1	091052C022	Abluftsensor
46	1	091186C099	Dichtung äußere Abdeckung
47	1	091186C066	Kupplungsplatte
48	1	121376C001	Entwässerungsschlauch (meterweise)
49	1	091087C005	Entwässerungsschlauch
50	1	091087C045	Befestigungshalterung
51	1	091016C005	Luftführung H98
52	1	091186C067	Zubehörbeutel Schraubelemente
53	1	091264C046	EPDM-Dichtung 30x30
54	1	091186C069	Stiftschraube Außen-/Innengewinde M80/125 L=43
55	1	091016C028	Zierkappe
56	1	091186C068	Sechskantdistanzstück M6
57	1	091186C110	Einstelldichtung Luftführung

Elenco ricambi

Q.	R.	Descrizione	Descripción
1	1	091186C097	Involucro esterno
2	1	091087C014	Ventilatore condensatore 24V
3	1	091186C085	Coperchio evaporatore
4	1	091242C009	Relè 24V
5	1	091186C081	Isolante superiore evaporatore
6	1	091186C005	Filtro evaporatore BS-20
7	1	091186C006	Evaporatore
8	1	091186C007	Flangia evaporatore
9	1	091186C008	Flangia tubazioni
10	1	091186C009	Valvola espansione 24V
11	1	091186C082	Pressostato Binary femmina a tenuta
12	1	091186C011	Vaschetta scarico
13	1	091186C012	Ventilatore centrifugo 24V
14	1	091186C013	Filtro essiccatore
15	1	091186C038	Compressore elettrico 24V
16	1	091186C041	Modulo elettronico compressore 24V
17	1	091186C083	Cablaggio connessione-compressore
18	1	091186C043	Sacchetto viti e guarnizioni
19	1	091186C015	Condensatore
20	1	091186C016	Frontalino cassetto
21	1	091186C084	Cassetto base
22	1	091186C062	Guarnizione chiusura
23	1	091016C004	Coperchio unità elettronica
24	1	091186C045	Controllo elettronico 24V
25	1	091186C086	Cablaggio controllo elettronico 24V
26	1	091087C037	Centro masse e positivo
27	1	091016C001	Pannello interno distribuzione aria
28	1	091272C019	Console 840x540x30
29	1	091087C021	Pannello di controllo
30	1	091016C002	Bocchetta
31	1	091087C120	Cavo connessione tra pannello di controllo e controllo elettronico
32	1	091186C088	Cablaggio componenti 24V
33	1	091186C027	Cablaggio alimentazione
34	1	091186C026	Cablaggio eccitazione modulo
35	1	091186C089	Cablaggio alimentazione modulo
36	1	091186C091	Tubicino Ø 10 mm filtro-evaporatore 24V
37	1	091186C092	Tubicino Ø 15 mm evaporatore-compressore 24V
38	1	091186C093	Tubicino Ø 10 mm Condensatore-filtro
39	1	091186C094	Tubicino Ø 12 mm Compressore-condensatore
40	1	091186C001	Adesivi Integral Power
41	1	091186C028	Cablaggio eccitazione relè
42	1	091186C032	Cablaggio alimentazione batteria
43	1	091186C033	Cablaggio alimentazione attacco
44	1	091087C121	Telecomando
45	1	091052C022	Sensore dell'aria di ritorno
46	1	091186C099	Guarnizione coperchio esterno
47	1	091186C066	Piastra intermedia
48	1	121376C001	Tubo scarico (al metro)
49	1	091087C005	Manicotto scarico
50	1	091087C045	Supporto fissaggio
51	1	091016C005	Canalizzatore H98
52	1	091186C067	Sacchetto viterie
53	1	091264C046	Guarnizione EPDM 30x30
54	1	091186C069	Vite prigioniera M-F 80/125 L=43
55	1	091016C028	Tappino decorativo
56	1	091186C068	Distanziatore esagonale M6
57	1	091186C110	Guarnizione canalizzatore

Ed:	05/04/2018
Md:	25/04/2018

b



Francisco Alonso, 6
28806 Alcalá de Henares, Madrid
SPAIN

Contact	Phone	Fax	E-Mail
Sales (Ventas Internacional)	+34 91 8770510	+34 91 8771158	sales@dirna.bergstrominc.com
Comercial Nacional	+34 91 8775841	+34 91 8836321	ventas@dirna.bergstrominc.com
Orders & Deliveries (Logística internacional)	+34 91 8775846	+34 91 8771158	export@dirna.bergstrominc.com
Orders & Deliveries (Logística nacional)	+34 91 8775840	+34 91 8836321	comercial@dirna.bergstrominc.com
Technical Assistance (Internacional)	+49 511 86679681	+49 511 86679710	technicalassistance@dirna.bergstrominc.com
Technical Assistance (Nacional)	+34 91 8775845	+34 91 883 6321	jcastillo@dirna.bergstrominc.com

www.dirna.com

	ATENCIÓN:	Dirna Bergstrom se reserva el derecho de efectuar modificaciones en cualquier momento de los datos contenidos en esta publicación, por razones técnicas o comerciales.
	NOTE:	<i>For technical and commercial reasons, Dirna Bergstrom reserves the right to change the data contained in this brochure.</i>
	ATTENTION:	Dirna Bergstrom se réserve le droit d'effectuer à tout moment des modifications des données reprises sur cette publication, pour des raisons techniques ou commerciales.
	HIWEIS:	<i>Dirna Bergstrom behält sich vor, aus technischen oder kaufmännischen Gründen jederzeit Änderungen der Angaben dieser Veröffentlichung vorzunehmen.</i>
	ATTENZIONE:	Dirna Bergstrom si riserva il diritto di effettuare modifiche in qualsiasi momento ai dati contenuti in questa pubblicazione, per motivi tecnici o commerciali.