



NAME

SLIMFIT

VOLT

24V

BYCOOL

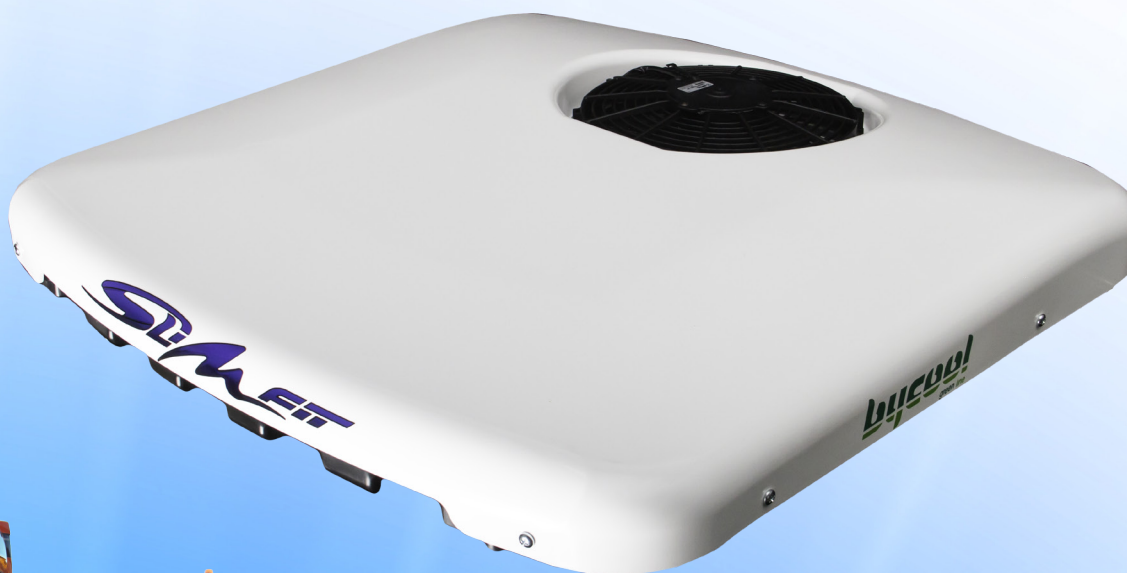
BESCHREIBUNG

STANDKLIMAAANLAGE



# Die ultraflache Standklimaanlage!

**SlimFIT** ist die flachste Standklimaanlage in kompakter Bauart auf dem Markt für Langstrecken-LKW. SlimFIT wird auf dem Dach installiert und ist aufgrund der geringen Aufbauhöhe von nur **11,6 cm** die ideale Ergänzung für LKW mit **hohen Fahrerständen**. SlimFIT wird direkt von der Batterie mit Energie versorgt.



**EIGENSCHAFTEN:**

- Verfügbar in 24V
- Aufdachmontage
- Elektronisches Bedienteil
- Digitale Temperaturanzeige in °C oder °F
- 5 Gebläsestufen
- Wartungsarm
- Funkfernbedienung
- Vorgefüllt mit Kältemittel R134A
- Doppelter Batteriewächter

# Die Lösung für Höhenbeschränkungen!



## Vorteile, die den Unterschied ausmachen:



Spart Kraftstoff



Komfort für den Fahrer



Mehr Sicherheit unterwegs



Umweltfreundlich

## TECHNISCHE DATEN

## SLIMFIT ANLAGE

## MONTAGE - KITS

Betriebsspannung	24V
Kühlleistung (*)	1.400 W
BTU (*)	4.777 BTU/h
Stromverbrauch	10,5-18 A/h (**)
Maximaler Luftdurchsatz	840m <sup>3</sup>
Anwendung	Nacht
Kompressor	2 hermetische
Abmessungen	896 x 874 x 116 mm
Gewicht	34 kg



## Basis-Gerät:

Ref. 09126400SC



## Fahrzeugspezifische Montage-Kits:

DAF XF	Ref. 091264KT04
IVECO Stralis	Ref. 091264KT02
MAN TGX (*)	Ref. 091264KT03
MB Actros MP4	Ref. 091264KT05
RENAULT T (*)	Ref. 091264KT06
SCANIA (ausser NTG)	Ref. 091264KT01
VOLVO FH Euro5 L2H3	Ref. 091264KT08

(\*) Nach JIS-Norm, Prüfbedingungen: Aussentemperatur 35°C.

(\*\*) Stromverbrauch gem. Test bei Aussentemperaturen zwischen 30°C und 42 °C.

(\*) Nur verfügbar für Fahrerkabinen ohne Spoiler

**DIRNA BERGSTROM, S.L.**

Francisco Alonso 6. E-28806 Alcalá de Henares (Madrid). Spain

Spanien: Tel. +34 91 877 58 41 - Fax. +34 91 883 63 21

International: Tel. +34 91 877 05 10 - Fax. +34 91 877 11 58

**www.dirna.com**Spanien: [ventas@dirna.bergstrominc.com](mailto:ventas@dirna.bergstrominc.com)International: [sales@dirna.bergstrominc.com](mailto:sales@dirna.bergstrominc.com)